

8. ผลการตรวจวัดคุณภาพสิ่งแวดล้อม

8.1 การตรวจวัดคุณภาพอากาศ

1) ฝุ่นละออง

ช่วงรื้อถอนและช่วงเสาเข็ม : ทำการตรวจวัดปริมาณฝุ่นละอองในบรรยากาศ TSP และปริมาณฝุ่นละอองในบรรยากาศขนาด 10 ไมครอน (PM10) ช่วงรื้อถอนและช่วงทำเสาเข็ม ที่จุดตรวจวัดบริเวณทิศเหนือพื้นที่โครงการ ทุกวัน ดังตารางที่ 6 และที่จุดตรวจวัดบริเวณโรงเรียนกายอุปกรณ์ ดังตารางที่ 7

ตารางที่ 6 ผลการตรวจวัดปริมาณฝุ่นละอองในบรรยากาศช่วงรื้อถอนและช่วงเสาเข็ม พื้นที่โครงการ

ช่วงการตรวจวัด	เดือน/ปี	ปริมาณฝุ่นละอองในบรรยากาศ (มิลลิกรัม/ลูกบาศก์เมตร) พื้นที่โครงการ	
		TSP	PM10
ช่วงรื้อถอน	31 มี.ค.65	0.100	0.053
	1 เม.ย.65	0.093	0.056
	2 เม.ย.65	0.076	0.051
	3 เม.ย.65	0.095	0.057
	4 เม.ย.65	0.082	0.054
	5 เม.ย.65	0.077	0.044
	6 เม.ย.65	0.081	0.046
	7 เม.ย.65	0.072	0.054
	8 เม.ย.65	0.080	0.055
ช่วงเสาเข็ม	19 เม.ย.65	0.080	0.053
	20 เม.ย.65	0.101	0.057
	21 เม.ย.65	0.102	0.061
	22 เม.ย.65	0.096	0.051
	23 เม.ย.65	0.079	0.054
	24 เม.ย.65	0.119	0.070
	25 เม.ย.65	0.087	0.061
	26 เม.ย.65	0.089	0.058
	27 เม.ย.65	0.111	0.067
	*ค่ามาตรฐาน	0.33	0.12

หมายเหตุ : *มาตรฐานตามประกาศคณะกรรมการสิ่งแวดล้อมแห่งชาติ ฉบับที่ 10 (พ.ศ.2538) เรื่องกำหนดมาตรฐานคุณภาพอากาศในบรรยากาศ ลงวันที่ 17 เมษายน พ.ศ.2538

ภาพที่ 6 (ต่อ)

ช่วงการตรวจวัด	เดือน/ปี	ปริมาณฝุ่นละอองในบรรยากาศ (มิลลิกรัม/ลูกบาศก์เมตร) พื้นที่โครงการ	
		TSP	PM10
ช่วงเสาะเข้ม	28 เม.ย.65	0.057	0.042
	29 เม.ย.65	0.078	0.051
	30 เม.ย.65	0.091	0.066
	1 พ.ค.65	0.080	0.059
	2 พ.ค.65	0.077	0.050
	3 พ.ค.65	0.087	0.049
	4 พ.ค.65	0.126	0.068
	5 พ.ค.65	0.113	0.064
	6 พ.ค.65	0.080	0.054
	7 พ.ค.65	0.101	0.064
	8 พ.ค.65	0.096	0.053
	10 พ.ค.65	0.090	0.063
	11 พ.ค.65	0.069	0.045
	12 พ.ค.65	0.087	0.056
	13 พ.ค.65	0.107	0.067
	14 พ.ค.65	0.092	0.064
	15 พ.ค.65	0.080	0.047
	16 พ.ค.65	0.109	0.066
	17 พ.ค.65	0.072	0.049
	18 พ.ค.65	0.104	0.056
	19 พ.ค.65	0.073	0.053
	20 พ.ค.65	0.097	0.070
	21 พ.ค.65	0.109	0.063
	22 พ.ค.65	0.074	0.041
	*ค่ามาตรฐาน	0.33	0.12

หมายเหตุ : *มาตรฐานตามประกาศคณะกรรมการสิ่งแวดล้อมแห่งชาติ ฉบับที่ 10 (พ.ศ.2538) เรื่องกำหนดมาตรฐานคุณภาพอากาศในบรรยากาศ ลงวันที่ 17 เมษายน พ.ศ.2538

ภาพที่ 6 (ต่อ)

ช่วงการตรวจวัด	เดือน/ปี	ปริมาณฝุ่นละอองในบรรยากาศ (มิลลิกรัม/ลูกบาศก์เมตร) พื้นที่โครงการ	
		TSP	PM10
ช่วงเสาะเข้ม	23 พ.ค.65	0.123	0.070
	24 พ.ค.65	0.102	0.069
	25 พ.ค.65	0.122	0.068
	26 พ.ค.65	0.089	0.061
	27 พ.ค.65	0.076	0.055
	28 พ.ค.65	0.071	0.045
	29 พ.ค.65	0.074	0.054
	30 พ.ค.65	0.100	0.055
	*ค่ามาตรฐาน	0.33	0.12

หมายเหตุ : *มาตรฐานตามประกาศคณะกรรมการสิ่งแวดล้อมแห่งชาติ ฉบับที่ 10 (พ.ศ.2538) เรื่องกำหนดมาตรฐานคุณภาพอากาศในบรรยากาศ ลงวันที่ 17 เมษายน พ.ศ.2538

ตารางที่ 7 ผลการตรวจวัดปริมาณฝุ่นละอองในบรรยากาศโรงเรียนกายอุปกรณ์

ช่วงการตรวจวัด	เดือน/ปี	ปริมาณฝุ่นละอองในบรรยากาศ (มิลลิกรัม/ลูกบาศก์เมตร) โรงเรียนกายอุปกรณ์สิรินธร	
		TSP	PM10
ช่วงเสาะเข้ม	26 เม.ย.65	0.064	0.046
	27 เม.ย.65	0.096	0.067
	28 เม.ย.65	0.093	0.067
	14 พ.ค.65	0.096	0.066
	15 พ.ค.65	0.080	0.042
	16 พ.ค.65	0.084	0.056
	*ค่ามาตรฐาน	0.33	0.12

หมายเหตุ : *มาตรฐานตามประกาศคณะกรรมการสิ่งแวดล้อมแห่งชาติ ฉบับที่ 10 (พ.ศ.2538) เรื่องกำหนดมาตรฐานคุณภาพอากาศในบรรยากาศ ลงวันที่ 17 เมษายน พ.ศ.2538

ตารางที่ 8 สรุปผลตรวจวัดปริมาณฝุ่นละอองช่วงรื้อถอนถึงช่วงเสาเข็ม

เดือนปี	ทิศเหนือของพื้นที่โครงการ		โรงเรียนกายอุปกรณ์สิรินธร	
	TSP : mg/m ³	PM10 : mg/m ³	TSP : mg/m ³	PM10 : mg/m ³
เมษายน 2565	0.119	0.070	0.057	0.044
พฤษภาคม 2565	0.126	0.070	0.069	0.041
ค่ามาตรฐาน*	0.33	0.12	0.33	0.12

หมายเหตุ : *มาตรฐานตามประกาศคณะกรรมการสิ่งแวดล้อมแห่งชาติ ฉบับที่ 10 (พ.ศ.2538) เรื่องกำหนดมาตรฐานคุณภาพอากาศในบรรยากาศ ลงวันที่ 17 เมษายน พ.ศ.2538

ช่วงก่อสร้าง : ทำการตรวจวัดปริมาณฝุ่นละอองในบรรยากาศ TSP และปริมาณฝุ่นละอองในบรรยากาศ ขนาด 10 ไมครอน (PM10) ช่วงก่อสร้าง ที่จุดตรวจวัดบริเวณทิศเหนือพื้นที่โครงการ และโรงเรียนกายอุปกรณ์สิรินธร เดือนละ 1 ครั้ง ดังตารางที่ 9

ตารางที่ 9 ผลตรวจวัดปริมาณฝุ่นละอองช่วงก่อสร้าง

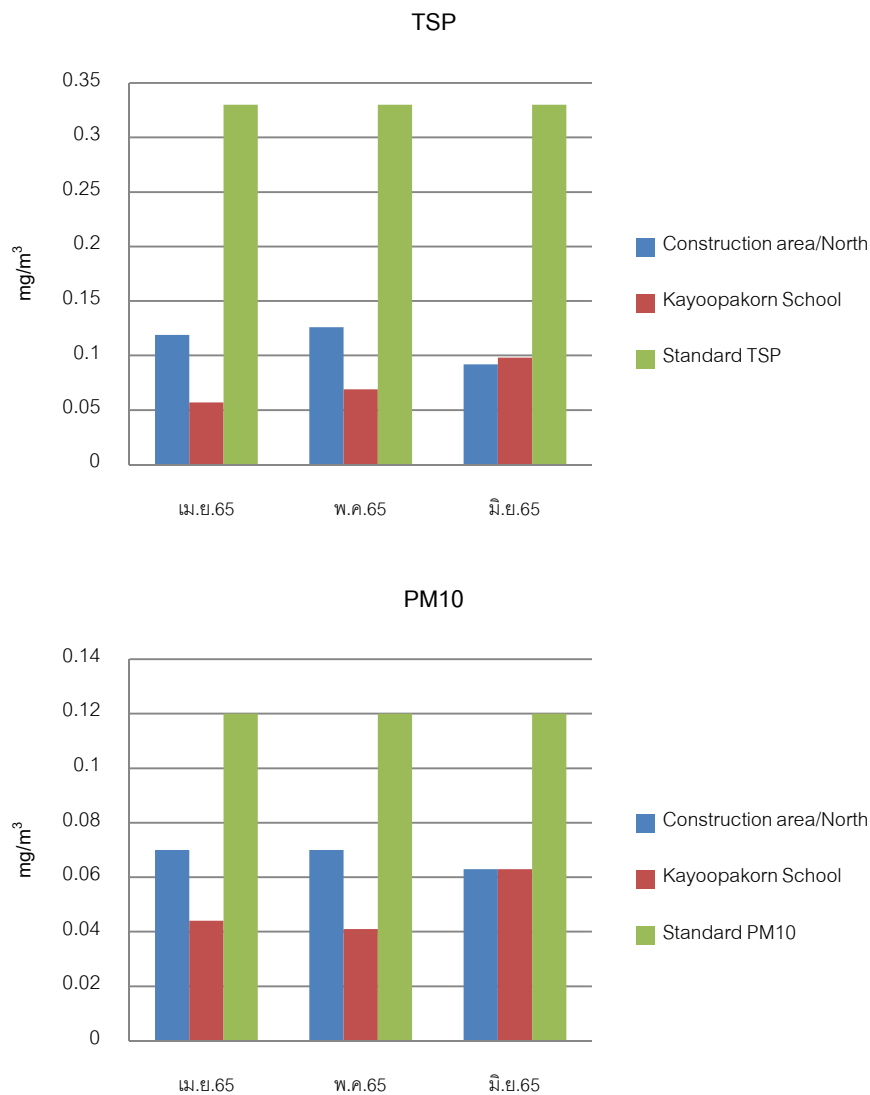
เดือนปี	ทิศเหนือของพื้นที่โครงการ		โรงเรียนกายอุปกรณ์สิรินธร	
	TSP : mg/m ³	PM10 : mg/m ³	TSP : mg/m ³	PM10 : mg/m ³
22 มิ.ย.65	0.089	0.061	0.091	0.049
23 มิ.ย.65	0.088	0.059	0.098	0.054
24 มิ.ย.65	0.092	0.063	0.097	0.063
ค่ามาตรฐาน*	0.33	0.12	0.33	0.12

หมายเหตุ : *มาตรฐานตามประกาศคณะกรรมการสิ่งแวดล้อมแห่งชาติ ฉบับที่ 10 (พ.ศ.2538) เรื่องกำหนดมาตรฐานคุณภาพอากาศในบรรยากาศ ลงวันที่ 17 เมษายน พ.ศ.2538

ตารางที่ 10 สรุปผลตรวจวัดปริมาณฝุ่นละอองตลอดการก่อสร้าง

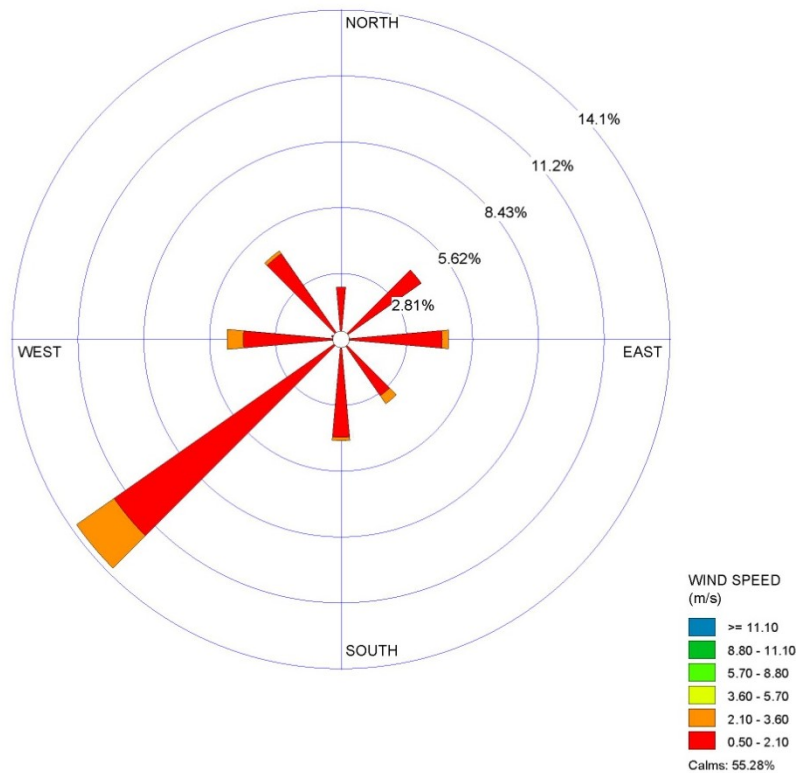
เดือนปี	ทิศเหนือของพื้นที่โครงการ		โรงเรียนกายอุปกรณ์สิรินธร	
	TSP : mg/m ³	PM10 : mg/m ³	TSP : mg/m ³	PM10 : mg/m ³
เมษายน 2565	0.119	0.070	0.057	0.044
พฤษภาคม 2565	0.126	0.070	0.069	0.041
มิถุนายน 2565	0.092	0.063	0.098	0.063
ค่ามาตรฐาน*	0.33	0.12	0.33	0.12

หมายเหตุ : *มาตรฐานตามประกาศคณะกรรมการสิ่งแวดล้อมแห่งชาติ ฉบับที่ 10 (พ.ศ.2538) เรื่องกำหนดมาตรฐานคุณภาพอากาศในบรรยากาศ ลงวันที่ 17 เมษายน พ.ศ.2538

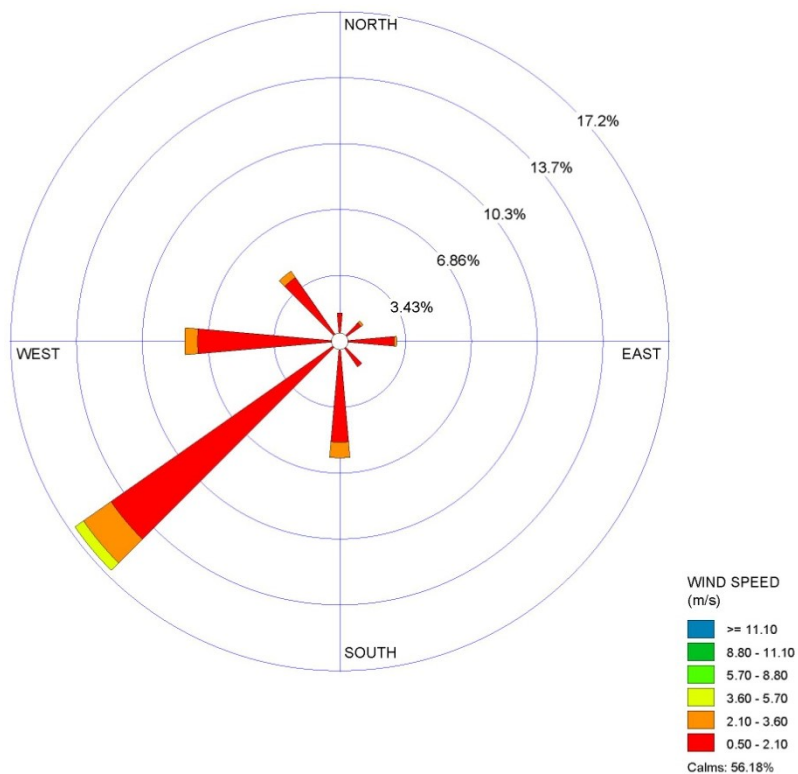


ภาพที่ 7 เปรียบเทียบค่าฝุ่นละอองในบรรยากาศ

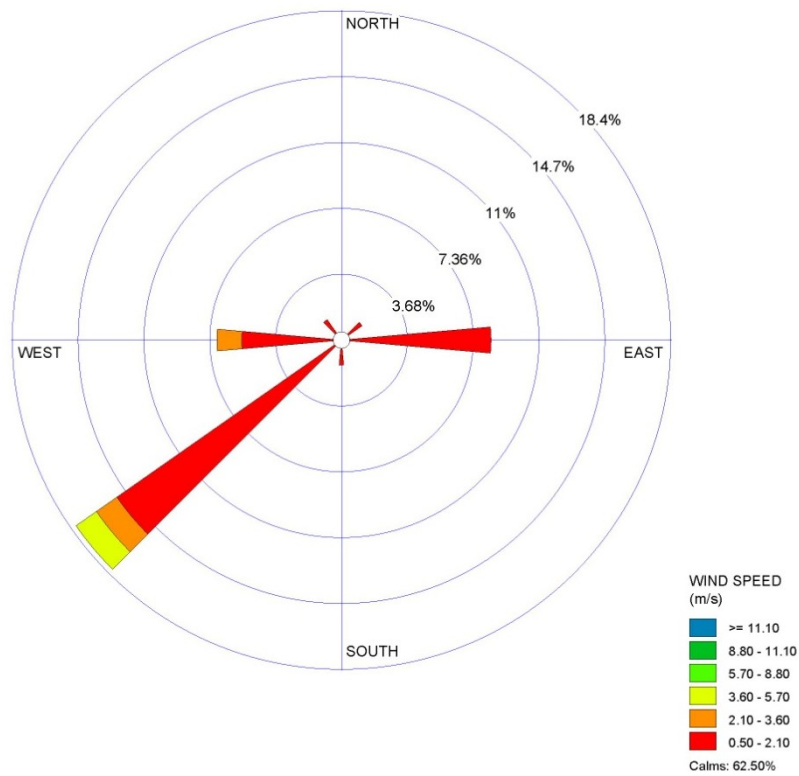
2) ตรวจวัดภูมิอากาศ ช่วงก่อสร้าง ดังภาพที่ 8 ถึงภาพที่ 10



ภาพที่ 8 ผังลมช่วงตรวจวัด เดือน เมษายน 2565



ภาพที่ 9 ผังลมช่วงตรวจวัด เดือน พฤษภาคม 2565



ภาพที่ 10 ผังลมช่วงตรวจวัด เดือนมิถุนายน 2565

3) การตรวจวัดก๊าซมลพิษในบรรยากาศทั่วไป คาร์บอนมอนนอกไซด์ (CO)

จุดตรวจวัดบริเวณพื้นที่ของโครงการ ตรวจวัด 3 วันต่อเนื่องเดือนละ 1 ครั้ง ตั้งแต่ เดือน เมษายน ถึง มิถุนายน 2565 ผลการตรวจวัด ดังตารางที่ 11

ตารางที่ 11 ผลการตรวจวัดก๊าซคาร์บอนมอนนอกไซด์

เวลา	ปริมาณก๊าซ CO (ppm)									ค่ามาตรฐาน*
	เมษายน 2565			พฤษภาคม 2565			มิถุนายน 2565			
	26 เม.ย. 65	27 เม.ย. 65	28 เม.ย.65	14 พ.ค. 65	15 พ.ค. 65	16 พ.ค. 65	22 มิ.ย. 65	23 มิ.ย. 65	24 มิ.ย. 65	
15.00-16.00 น.	0.54	0.88	0.66	0.87	0.83	0.64	0.82	0.76	0.62	30
16.00-17.00 น.	0.61	0.73	0.85	0.81	0.91	0.94	0.83	0.73	0.75	30
17.00-18.00 น.	0.92	0.71	0.74	0.72	0.69	0.60	0.90	0.91	0.66	30
18.00-19.00 น.	0.56	0.55	0.60	0.89	0.63	0.76	0.74	0.72	0.63	30
19.00-20.00 น.	0.54	0.94	0.94	0.73	0.69	0.70	0.67	0.77	0.88	30
20.00-21.00 น.	0.77	0.57	0.58	0.86	0.72	0.77	0.82	0.80	0.71	30
21.00-22.00 น.	0.51	0.67	0.82	0.84	0.89	0.76	0.87	0.65	0.65	30
22.00-23.00 น.	0.82	0.81	0.57	0.91	0.56	0.82	0.84	0.87	0.86	30
23.00-0.00 น.	0.64	0.88	0.69	0.63	0.64	0.67	0.59	0.93	0.58	30
0.00-01.00 น.	0.88	0.73	0.90	0.90	0.56	0.60	0.76	0.76	0.66	30
01.00-02.00 น.	0.79	0.82	0.81	0.70	0.84	0.75	0.64	0.82	0.67	30
02.00-03.00 น.	0.62	0.74	0.94	0.54	0.60	0.73	0.82	0.56	0.69	30
03.00-04.00 น.	0.72	0.66	0.89	0.86	0.62	0.70	0.75	0.65	0.68	30
04.00-05.00 น.	0.75	0.89	0.61	0.64	0.87	0.52	0.57	0.76	0.69	30
05.00-06.00 น.	0.66	0.72	0.61	0.85	0.76	0.84	0.67	0.66	0.93	30
06.00-07.00 น.	0.67	0.57	0.53	0.90	0.69	0.59	0.74	0.72	0.92	30
07.00-08.00 น.	0.93	0.70	0.61	0.80	0.54	0.93	0.95	0.71	0.91	30
08.00-09.00 น.	0.71	0.82	0.52	0.84	0.66	0.74	0.63	0.68	0.88	30
09.00-10.00 น.	0.66	0.69	0.88	0.52	0.94	0.88	0.79	0.82	0.70	30
10.00-11.00 น.	0.70	0.86	0.93	0.71	0.66	0.56	0.87	0.69	0.58	30
11.00-12.00 น.	0.89	0.92	0.74	0.74	0.83	0.88	0.92	0.53	0.66	30
12.00-13.00 น.	0.77	0.75	0.71	0.77	0.57	0.60	0.70	0.90	0.62	30
13.00-14.00 น.	0.55	0.65	0.54	0.75	0.72	0.74	0.52	0.62	0.60	30
14.00-15.00 น.	0.77	0.75	0.64	0.51	0.60	0.91	0.83	0.82	0.78	30
ค่าสูงสุด	0.93	0.94	0.94	0.91	0.94	0.94	0.95	0.93	0.93	30
ค่าเฉลี่ย	0.71	0.75	0.72	0.76	0.71	0.73	0.76	0.74	0.72	30

หมายเหตุ : * ประกาศคณะกรรมการสิ่งแวดล้อมแห่งชาติ ฉบับที่ 10 (พ.ศ.2538) เรื่อง กำหนดมาตรฐานคุณภาพในบรรยากาศทั่วไป
ประกาศ ณ.วันที่ 17 เมษายน 2538

4) การตรวจวัดก๊าซมลพิษในบรรยากาศทั่วไป ซัลเฟอร์ไดออกไซด์ (SO₂)

จุดตรวจวัดบริเวณพื้นที่ของโครงการ ตรวจวัด 3 วัน เดือนละ 1 ครั้ง ตั้งแต่เดือน เมษายน ถึง มิถุนายน ผลการตรวจวัด ดังตารางที่ 12

ตารางที่ 12 ผลการตรวจวัดก๊าซซัลเฟอร์ไดออกไซด์

เวลา	ปริมาณก๊าซ SO ₂ (ppm)									ค่ามาตรฐาน*
	เมษายน 2565			พฤษภาคม 2565			มิถุนายน 2565			
	26 เม.ย. 65	27 เม.ย. 65	28 เม.ย.65	14 พ.ค. 65	15 พ.ค. 65	16 พ.ค. 65	22 มิ.ย. 65	23 มิ.ย. 65	24 มิ.ย. 65	
15.00-16.00 น.	0.002	0.002	0.002	0.002	0.002	0.002	0.002	0.002	0.002	0.3
16.00-17.00 น.	0.001	0.001	0.002	0.002	0.001	0.002	0.002	0.001	0.002	0.3
17.00-18.00 น.	0.001	0.002	0.001	0.002	0.001	0.001	0.001	0.002	0.002	0.3
18.00-19.00 น.	0.002	0.002	0.001	0.001	0.001	0.002	0.002	0.002	0.001	0.3
19.00-20.00 น.	0.002	0.001	0.001	0.001	0.002	0.001	0.001	0.001	0.002	0.3
20.00-21.00 น.	0.002	0.002	0.001	0.002	0.001	0.001	0.002	0.002	0.001	0.3
21.00-22.00 น.	0.001	0.002	0.001	0.001	0.001	0.001	0.001	0.001	0.002	0.3
22.00-23.00 น.	0.002	0.001	0.001	0.001	0.002	0.001	0.002	0.002	0.001	0.3
23.00-0.00 น.	0.001	0.001	0.001	0.002	0.001	0.001	0.002	0.001	0.002	0.3
0.00-01.00 น.	0.002	0.001	0.002	0.002	0.002	0.002	0.002	0.002	0.001	0.3
01.00-02.00 น.	0.001	0.001	0.001	0.001	0.002	0.002	0.002	0.002	0.002	0.3
02.00-03.00 น.	0.001	0.001	0.002	0.002	0.002	0.001	0.002	0.001	0.002	0.3
03.00-04.00 น.	0.002	0.001	0.001	0.001	0.002	0.002	0.002	0.001	0.001	0.3
04.00-05.00 น.	0.001	0.002	0.001	0.001	0.001	0.002	0.002	0.002	0.002	0.3
05.00-06.00 น.	0.001	0.002	0.001	0.001	0.001	0.002	0.002	0.002	0.001	0.3
06.00-07.00 น.	0.002	0.002	0.001	0.001	0.001	0.002	0.001	0.002	0.002	0.3
07.00-08.00 น.	0.002	0.002	0.001	0.002	0.002	0.001	0.002	0.002	0.001	0.3
08.00-09.00 น.	0.002	0.001	0.002	0.002	0.001	0.001	0.002	0.001	0.002	0.3
09.00-10.00 น.	0.001	0.002	0.002	0.001	0.002	0.001	0.002	0.001	0.002	0.3
10.00-11.00 น.	0.002	0.001	0.001	0.002	0.002	0.001	0.002	0.002	0.001	0.3
11.00-12.00 น.	0.001	0.002	0.002	0.001	0.001	0.002	0.002	0.002	0.002	0.3
12.00-13.00 น.	0.001	0.002	0.001	0.002	0.001	0.002	0.002	0.001	0.002	0.3
13.00-14.00 น.	0.001	0.001	0.001	0.001	0.002	0.001	0.001	0.002	0.001	0.3
14.00-15.00 น.	0.002	0.001	0.002	0.002	0.002	0.001	0.002	0.001	0.002	0.3
ค่าสูงสุด	0.002	0.002	0.002	0.002	0.002	0.002	0.002	0.002	0.002	0.3
ค่าเฉลี่ย	0.002	0.002	0.001	0.001	0.001	0.001	0.002	0.002	0.002	0.3

หมายเหตุ : * ประกาศคณะกรรมการสิ่งแวดล้อมแห่งชาติ ฉบับที่ 12 (พ.ศ.2538) เรื่อง กำหนดมาตรฐานค่าก๊าซซัลเฟอร์ไดออกไซด์
ในบรรยากาศโดยทั่วไปประกาศ ณ.วันที่ 26 มิถุนายน 2538

5) การตรวจวัดก๊าซมลพิษในบรรยากาศทั่วไป ไนโตรเจนไดออกไซด์ (NO₂)

จุดตรวจวัดบริเวณพื้นที่ของโครงการ ตรวจวัด 3 วัน เดือนละ 1 ครั้ง ตั้งแต่วันที่ 1 เมษายน ถึง มิถุนายน 2565 ผลการตรวจวัด ดังตารางที่ 13

ตารางที่ 13 ผลการตรวจวัดก๊าซไนโตรเจนไดออกไซด์

เวลา	ปริมาณก๊าซ NO ₂ (ppm)									ค่ามาตรฐาน*
	เมษายน 2565			พฤษภาคม 2565			มิถุนายน 2565			
	26 เม.ย. 65	27 เม.ย. 65	28 เม.ย.65	14 พ.ค. 65	15 พ.ค. 65	16 พ.ค. 65	22 มิ.ย. 65	23 มิ.ย. 65	24 มิ.ย. 65	
16.00-17.00 น.	0.016	0.016	0.016	0.018	0.020	0.022	0.019	0.018	0.020	0.17
17.00-18.00 น.	0.016	0.016	0.016	0.018	0.020	0.021	0.018	0.018	0.020	0.17
18.00-19.00 น.	0.015	0.016	0.015	0.018	0.019	0.021	0.018	0.018	0.020	0.17
19.00-20.00 น.	0.015	0.016	0.015	0.018	0.019	0.021	0.018	0.018	0.020	0.17
20.00-21.00 น.	0.015	0.015	0.015	0.018	0.019	0.021	0.018	0.018	0.020	0.17
21.00-22.00 น.	0.015	0.015	0.015	0.018	0.019	0.021	0.018	0.018	0.019	0.17
22.00-23.00 น.	0.015	0.015	0.015	0.018	0.019	0.020	0.018	0.018	0.019	0.17
23.00-0.00 น.	0.015	0.015	0.015	0.018	0.019	0.020	0.018	0.017	0.019	0.17
0.00-01.00 น.	0.014	0.014	0.015	0.017	0.019	0.020	0.017	0.017	0.019	0.17
01.00-02.00 น.	0.014	0.014	0.015	0.017	0.018	0.020	0.017	0.017	0.019	0.17
02.00-03.00 น.	0.014	0.014	0.014	0.017	0.018	0.020	0.017	0.017	0.019	0.17
03.00-04.00 น.	0.015	0.014	0.014	0.017	0.018	0.020	0.018	0.017	0.019	0.17
04.00-05.00 น.	0.015	0.014	0.014	0.017	0.019	0.020	0.018	0.017	0.019	0.17
05.00-06.00 น.	0.015	0.015	0.014	0.018	0.019	0.020	0.018	0.017	0.019	0.17
06.00-07.00 น.	0.015	0.015	0.014	0.018	0.019	0.020	0.018	0.017	0.019	0.17
07.00-08.00 น.	0.015	0.015	0.015	0.018	0.019	0.021	0.018	0.018	0.019	0.17
08.00-09.00 น.	0.015	0.015	0.015	0.018	0.019	0.021	0.018	0.018	0.019	0.17
09.00-10.00 น.	0.016	0.015	0.015	0.018	0.019	0.021	0.018	0.018	0.019	0.17
10.00-11.00 น.	0.016	0.015	0.015	0.018	0.019	0.021	0.018	0.018	0.020	0.17
11.00-12.00 น.	0.016	0.015	0.015	0.018	0.019	0.021	0.018	0.018	0.020	0.17
12.00-13.00 น.	0.016	0.015	0.015	0.018	0.019	0.021	0.018	0.018	0.020	0.17
13.00-14.00 น.	0.016	0.016	0.016	0.019	0.020	0.022	0.018	0.018	0.020	0.17
14.00-15.00 น.	0.016	0.016	0.016	0.019	0.020	0.022	0.019	0.018	0.020	0.17
15.00-16.00 น.	0.016	0.016	0.016	0.019	0.020	0.022	0.019	0.018	0.020	0.17
ค่าสูงสุด	0.016	0.016	0.016	0.019	0.020	0.022	0.019	0.018	0.020	0.17
ค่าเฉลี่ย	0.015	0.015	0.015	0.018	0.019	0.021	0.018	0.018	0.019	0.17

หมายเหตุ : * ประกาศคณะกรรมการสิ่งแวดล้อมแห่งชาติ ฉบับที่ 33 (พ.ศ.2552) เรื่อง กำหนดมาตรฐานค่าก๊าซไนโตรเจนไดออกไซด์

ในบรรยากาศโดยทั่วไป ประกาศ ณ.วันที่ 17 มิถุนายน 2552

6) การตรวจวัดก๊าซมลพิษในบรรยากาศทั่วไป ก๊าซไฮโดรคาร์บอนรวม (THC)

จุดตรวจวัดบริเวณพื้นที่ของโครงการ ตรวจวัด 3 วัน เดือนละ 1 ครั้ง ตั้งแต่เดือน เมษายน ถึง มิถุนายน 2565 และ ผลการตรวจวัด ดังตารางที่ 14

ตารางที่ 14 ผลการตรวจวัดก๊าซไฮโดรคาร์บอนรวม

วันที่	ค่าเฉลี่ยที่วัดได้ THC (ppm) (with methane)
26 เม.ย.64	0.81
27 เม.ย.65	0.93
28 เม.ย.65	0.82
14 พ.ค.65	0.73
15 พ.ค.65	0.69
16 พ.ค.65	0.84
22 มิ.ย.65	0.84
23 มิ.ย.65	0.79
24 มิ.ย.65	0.87

ตารางที่ 15 เปรียบเทียบค่าก๊าซมลพิษในพื้นที่ก่อสร้าง (ใช้ค่าสูงสุด)

เดือน/ปี	ก๊าซมลพิษ			
	CO (ppm)	SO ₂ (ppm)	NO ₂ (ppm)	THC(ppm)
เม.ย.65	0.94	0.002	0.016	0.93
พ.ค.65	0.94	0.002	0.022	0.84
มิ.ย.65	0.95	0.002	0.020	0.87
Standard	30	0.3	0.17	-

8.2 การตรวจวัดระดับเสียง

ช่วงรื้อถอนและช่วงเสาเข็ม

ตรวจวัดระดับเสียง ช่วงรื้อถอนถึงช่วงเสาเข็มฐานราก พารามิเตอร์ที่กำหนด ระดับเสียงเฉลี่ย 24 ชั่วโมง (L_{eq}) , ระดับเสียงสูงสุด (L_{max}) , ระดับเสียงพื้นฐาน (L_{90}) เสียงรบกวน ที่จุดตรวจวัดพื้นที่โครงการ ดังตารางที่ 16 และโรงเรียนกายอุปกรณ์สิรินธร ดังตารางที่ 18

ช่วงก่อสร้าง

ตรวจวัดระดับเสียง ช่วงก่อสร้าง พารามิเตอร์ที่กำหนด ระดับเสียงเฉลี่ย 24 ชั่วโมง (L_{eq}) , ระดับเสียงสูงสุด (L_{max}) , ระดับเสียงพื้นฐาน (L_{90}) เสียงรบกวน ที่จุดตรวจวัดพื้นที่โครงการ และโรงเรียนกายอุปกรณ์สิรินธร ดังตารางที่ 19

ตารางที่ 16 ผลการตรวจวัดระดับเสียงพื้นที่โครงการช่วงรื้อถอนถึงช่วงเสาเข็ม

เวลา	พื้นที่โครงการ							
	31 มี.ค.65				1 เม.ย.65			
	Leq (dB(A))	Lmax (dB(A))	L90% (dB(A))	เสียง รบกวน	Leq (dB(A))	Lmax (dB(A))	L90 (dB(A))	เสียง รบกวน
15.00-16.00 น.	69.9	93.1	61	8.4	70.6	95.3	63	7.1
16.00-17.00 น.	67.4	94.4	53	9.4	61.3	83.8	53	7.8
17.00-18.00 น.	57.1	84.8	53	2.1	56.7	72.9	53	2.2
18.00-19.00 น.	54.2	80.0	47	6.2	55.4	78.1	51	2.9
19.00-20.00 น.	51.6	72.9	45	5.6	56.4	89.5	51	3.9
20.00-21.00 น.	50.1	65.3	47	0.1	54.0	83.0	51	0.0
21.00-22.00 น.	49.2	63.6	45	5.2	56.1	73.8	53	0.1
22.00-23.00 น.	49.6	66.2	47	2.6	55.6	69.3	53	2.6
23.00-0.00 น.	49.1	66.3	47	3.1	54.8	71.4	53	0.3
0.00-01.00 น.	48.1	58.6	45	3.1	54.1	67.6	51	3.1
01.00-02.00 น.	46.5	62.8	41	7.0	53.2	65.3	51	0.7
02.00-03.00 น.	49.7	72.7	43	8.7	53.0	71.1	51	0.5
03.00-04.00 น.	51.1	73.0	43	9.6	53.3	68.5	51	0.8
04.00-05.00 น.	52.1	78.7	45	9.1	54.3	73.9	51	3.3
05.00-06.00 น.	57.9	73.1	47	9.9	57.7	76.8	53	6.2
06.00-07.00 น.	57.9	87.0	49	8.4	56.5	83.5	51	7.0
07.00-08.00 น.	68.1	93.9	51	10.1	67.7	93.9	53	9.7
08.00-09.00 น.	67.5	87.8	61	6.0	70.1	92.5	63	6.1
09.00-10.00 น.	66.2	88.5	59	6.7	70.5	92.1	63	7.0
10.00-11.00 น.	75.9	91.1	57	11.9	69.0	88.4	63	5.5
11.00-12.00 น.	63.8	91.2	55	8.3	63.6	84.9	55	8.1
12.00-13.00 น.	58.4	78.2	55	1.4	64.7	90.5	55	9.2
13.00-14.00 น.	68.0	87.2	59	8.5	68.8	86.8	61	7.3
14.00-15.00 น.	68.5	86.1	63	5.0	71.2	92.4	63	7.7
Leq 24 hrs.	66.2				65.7			
Lmax	94.4				95.3			
Ldn	66.3				66.4			
มาตรฐาน*	ระดับเสียงเฉลี่ย 24 ชั่วโมง (ไม่เกิน 70 เดซิเบล เอ) ระดับเสียงสูงสุด(ไม่เกิน 115 เดซิเบล เอ) ระดับเสียงรบกวน (ไม่เกิน 10 เดซิเบลเอ)							

หมายเหตุ : *ประกาศคณะกรรมการสิ่งแวดล้อมแห่งชาติ ฉบับที่ 15 (พ.ศ.2540) เรื่องกำหนดมาตรฐานระดับเสียงโดยทั่วไป ประกาศ ณ วันที่ 12 มีนาคม พ.ศ. 2540

ตารางที่ 16 (ต่อ)

เวลา	พื้นที่โครงการ							
	2 เม.ย.65				3 เม.ย.65			
	Leq (dB(A))	Lmax (dB(A))	L90% (dB(A))	เสียง รบกวน	Leq (dB(A))	Lmax (dB(A))	L90 (dB(A))	เสียง รบกวน
15.00-16.00 น.	74.6	101.8	61	9.6	70.2	93.6	57	9.2
16.00-17.00 น.	62.8	87.7	55	7.3	63.3	84.5	55	7.8
17.00-18.00 น.	59.6	91.9	55	3.1	57.0	81.8	53	2.0
18.00-19.00 น.	57.1	70.3	55	0.0	57.8	80.6	55	1.3
19.00-20.00 น.	54.7	70.3	49	4.2	54.1	75.3	49	3.6
20.00-21.00 น.	52.7	64.9	49	1.7	50.4	65.4	47	1.4
21.00-22.00 น.	53.8	81.6	49	3.3	50.4	77.2	45	3.9
22.00-23.00 น.	52.4	71.8	47	3.9	47.4	65.1	45	0.0
23.00-0.00 น.	49.8	70.1	45	3.3	59.3	89.7	43	9.3
0.00-01.00 น.	48.7	62.5	45	1.7	65.4	93.3	43	9.4
01.00-02.00 น.	49.3	78.6	45	2.8	44.3	64.8	41	0.3
02.00-03.00 น.	47.6	66.6	43	3.1	45.7	61.1	41	3.2
03.00-04.00 น.	47.2	64.8	43	2.2	48.4	74.2	43	3.9
04.00-05.00 น.	51.3	74.9	45	4.8	50.3	75.0	43	6.3
05.00-06.00 น.	57.2	84.0	47	9.7	57.3	75.2	45	9.8
06.00-07.00 น.	58.4	82.8	53	3.9	58.7	82.7	53	4.2
07.00-08.00 น.	62.8	93.7	53	9.3	65.7	94.1	53	9.7
08.00-09.00 น.	70.9	95.2	61	9.4	66.6	87.3	61	5.1
09.00-10.00 น.	71.0	99.1	61	9.5	72.9	95.1	63	9.4
10.00-11.00 น.	73.2	101.3	59	9.2	73.2	95.4	65	7.7
11.00-12.00 น.	68.4	92.9	57	9.4	69.9	92.6	57	9.9
12.00-13.00 น.	70.8	96.4	57	9.8	73.1	95.0	63	9.6
13.00-14.00 น.	69.8	92.3	59	9.8	73.4	96.0	65	7.9
14.00-15.00 น.	70.7	95.5	59	9.2	75.7	87.2	65	9.7
Leq 24 hrs.	67.4				68.4			
Lmax	101.8				96.0			
Ldn	67.1				68.2			
มาตรฐาน*	ระดับเสียงเฉลี่ย 24 ชั่วโมง (ไม่เกิน 70 เดซิเบล เอ) ระดับเสียงสูงสุด(ไม่เกิน 115 เดซิเบล เอ) ระดับเสียงรบกวน (ไม่เกิน 10 เดซิเบลเอ)							

หมายเหตุ : *ประกาศคณะกรรมการสิ่งแวดล้อมแห่งชาติ ฉบับที่ 15 (พ.ศ.2540) เรื่องกำหนดมาตรฐานระดับเสียงโดยทั่วไป ประกาศ ณ. วันที่ 12 มีนาคม พ.ศ. 2540

ตารางที่ 16 (ต่อ)

เวลา	พื้นที่โครงการ							
	4 เม.ย.65				5 เม.ย.65			
	Leq (dB(A))	Lmax (dB(A))	L90% (dB(A))	เสียง รบกวน	Leq (dB(A))	Lmax (dB(A))	L90 (dB(A))	เสียง รบกวน
15.00-16.00 น.	73.5	92.9	65	8.5	75.0	90.3	67	7.5
16.00-17.00 น.	66.2	91.4	51	9.2	75.8	88.9	67	8.3
17.00-18.00 น.	55.7	76.3	51	3.2	69.8	90.9	57	9.8
18.00-19.00 น.	56.3	75.7	51	3.8	63.7	81.9	53	9.2
19.00-20.00 น.	53.2	73.7	49	2.2	55.5	74.9	51	3.0
20.00-21.00 น.	52.3	65.2	47	3.8	53.7	75.4	49	3.2
21.00-22.00 น.	52.3	74.9	49	0.3	51.4	69.5	47	2.9
22.00-23.00 น.	52.3	71.0	49	1.8	52.1	73.2	49	1.6
23.00-0.00 น.	49.8	71.2	47	1.3	50.2	71.3	49	0.0
0.00-01.00 น.	45.8	66.9	43	0.0	50.5	65.9	49	0.0
01.00-02.00 น.	47.7	74.0	43	3.2	50.6	70.5	49	0.0
02.00-03.00 น.	47.4	76.3	45	0.0	51.3	78.5	49	0.0
03.00-04.00 น.	49.9	72.9	45	3.4	51.1	71.4	49	0.0
04.00-05.00 น.	52.8	83.0	47	5.3	52.5	69.7	51	0.0
05.00-06.00 น.	57.7	90.6	47	9.2	52.5	69.2	51	0.0
06.00-07.00 น.	57.5	82.0	49	8.0	59.6	87.7	51	8.1
07.00-08.00 น.	67.2	96.8	53	9.4	66.8	88.4	57	9.3
08.00-09.00 น.	76.7	92.3	63	9.7	73.7	92.1	61	9.7
09.00-10.00 น.	77.7	94.9	65	9.7	81.3	97.9	63	11.3
10.00-11.00 น.	78.9	95.4	67	9.9	77.7	95.2	63	9.7
11.00-12.00 น.	76.8	94.9	55	14.8	78.7	96.1	61	10.7
12.00-13.00 น.	72.2	93.3	55	10.2	77.4	97.1	53	17.4
13.00-14.00 น.	78.1	100.2	69	8.6	77.0	92.4	53	17.0
14.00-15.00 น.	77.6	98.1	69	8.1	79.5	96.1	63	9.5
Leq 24 hrs.	72.4				73.9			
Lmax	100.2				97.9			
Ldn	72.3				73.8			
มาตรฐาน*	ระดับเสียงเฉลี่ย 24 ชั่วโมง (ไม่เกิน 70 เดซิเบล เอ) ระดับเสียงสูงสุด(ไม่เกิน 115 เดซิเบล เอ) ระดับเสียงรบกวน (ไม่เกิน 10 เดซิเบลเอ)							

หมายเหตุ : *ประกาศคณะกรรมการสิ่งแวดล้อมแห่งชาติ ฉบับที่ 15 (พ.ศ.2540) เรื่องกำหนดมาตรฐานระดับเสียงโดยทั่วไป ประกาศ ณ. วันที่ 12 มีนาคม พ.ศ. 2540

ตารางที่ 16 (ต่อ)

เวลา	พื้นที่โครงการ							
	6 เม.ย.65				7 เม.ย.65			
	Leq (dB(A))	Lmax (dB(A))	L90% (dB(A))	เสียง รบกวน	Leq (dB(A))	Lmax (dB(A))	L90 (dB(A))	เสียง รบกวน
15.00-16.00 น.	80.5	97.2	63	10.5	79.3	95.0	63	9.3
16.00-17.00 น.	77.8	99.0	61	9.8	70.7	87.3	59	9.7
17.00-18.00 น.	64.0	87.7	55	8.5	73.2	95.1	59	9.2
18.00-19.00 น.	58.3	80.4	53	3.8	59.2	79.6	53	4.7
19.00-20.00 น.	56.3	74.5	53	0.3	55.1	77.6	53	0.0
20.00-21.00 น.	55.6	79.1	49	5.6	55.4	84.4	51	2.9
21.00-22.00 น.	51.3	74.5	47	2.3	59.2	87.7	51	7.7
22.00-23.00 น.	53.1	73.0	47	4.6	68.1	91.3	51	9.1
23.00-0.00 น.	53.9	72.8	51	0.0	52.3	67.8	49	0.3
0.00-01.00 น.	56.5	74.6	53	2.0	50.9	64.2	49	0.0
01.00-02.00 น.	55.8	79.5	53	0.0	50.2	64.9	47	0.2
02.00-03.00 น.	49.8	77.7	47	0.0	49.8	68.4	47	0.0
03.00-04.00 น.	48.2	68.1	45	0.2	48.8	59.3	47	0.0
04.00-05.00 น.	50.6	71.6	49	0.0	50.5	78.8	47	1.5
05.00-06.00 น.	52.4	67.1	49	1.4	53.6	82.5	49	3.1
06.00-07.00 น.	57.7	80.5	51	5.7	56.6	82.0	51	5.1
07.00-08.00 น.	55.7	75.3	51	3.2	59.4	93.9	51	7.9
08.00-09.00 น.	66.8	93.6	55	9.3	68.7	94.4	53	9.7
09.00-10.00 น.	82.0	98.6	67	10.0	73.0	92.3	65	7.5
10.00-11.00 น.	83.9	99.0	69	9.9	74.2	93.9	63	9.7
11.00-12.00 น.	82.5	100.6	69	9.5	73.6	92.4	65	8.1
12.00-13.00 น.	71.4	92.5	57	9.4	67.5	91.1	53	9.5
13.00-14.00 น.	76.5	95.6	59	10.5	72.3	90.4	57	9.3
14.00-15.00 น.	75.3	94.0	65	0.0	75.8	93.5	67	0.0
Leq 24 hrs.	75.6				70.6			
Lmax	100.6				95.1			
Ldn	75.5				70.4			
มาตรฐาน*	ระดับเสียงเฉลี่ย 24 ชั่วโมง (ไม่เกิน 70 เดซิเบล เอ) ระดับเสียงสูงสุด(ไม่เกิน 115 เดซิเบล เอ) ระดับเสียงรบกวน (ไม่เกิน 10 เดซิเบลเอ)							

หมายเหตุ : *ประกาศคณะกรรมการสิ่งแวดล้อมแห่งชาติ ฉบับที่ 15 (พ.ศ.2540) เรื่องกำหนดมาตรฐานระดับเสียงโดยทั่วไป ประกาศ ณ. วันที่ 12 มีนาคม พ.ศ. 2540

ตารางที่ 16 (ต่อ)

เวลา	พื้นที่โครงการ							
	8 เม.ย. 65				9 เม.ย.65 (หยุดสงกรานต์)			
	Leq (dB(A))	Lmax (dB(A))	L90% (dB(A))	เสียง รบกวน	Leq (dB(A))	Lmax (dB(A))	L90 (dB(A))	เสียง รบกวน
15.00-16.00 น.	72.9	92.3	67	5.4				
16.00-17.00 น.	75.5	100.1	67	8.0				
17.00-18.00 น.	71.3	93.3	49	15.3				
18.00-19.00 น.	63.0	87.3	47	10.0				
19.00-20.00 น.	54.0	86.8	47	6.0				
20.00-21.00 น.	51.5	64.3	47	3.0				
21.00-22.00 น.	52.3	63.1	49	0.3				
22.00-23.00 น.	50.7	72.5	49	0.0				
23.00-0.00 น.	52.5	78.4	49	1.5				
0.00-01.00 น.	51.2	57.4	49	0.0				
01.00-02.00 น.	50.4	60.9	49	0.0				
02.00-03.00 น.	50.5	69.7	47	1.5				
03.00-04.00 น.	50.5	69.0	49	0.0				
04.00-05.00 น.	51.5	63.9	49	0.0				
05.00-06.00 น.	54.3	78.5	49	3.8				
06.00-07.00 น.	59.7	80.1	49	9.2				
07.00-08.00 น.	57.2	85.5	49	7.7				
08.00-09.00 น.	65.6	86.0	49	9.6				
09.00-10.00 น.	63.4	87.4	57	5.4				
10.00-11.00 น.	73.0	93.7	63	10.0				
11.00-12.00 น.	71.4	89.7	63	7.9				
12.00-13.00 น.	68.7	96.9	53	9.7				
13.00-14.00 น.	69.4	95.4	59	9.4				
14.00-15.00 น.	71.5	91.7	61	0.0				
Leq 24 hrs.	68.0							
Lmax	100.1							
Ldn	67.8							
มาตรฐาน*	ระดับเสียงเฉลี่ย 24 ชั่วโมง (ไม่เกิน 70 เดซิเบล เอ) ระดับเสียงสูงสุด(ไม่เกิน 115 เดซิเบล เอ) ระดับเสียงรบกวน (ไม่เกิน 10 เดซิเบลเอ)							

หมายเหตุ : *ประกาศคณะกรรมการสิ่งแวดล้อมแห่งชาติ ฉบับที่ 15 (พ.ศ.2540) เรื่องกำหนดมาตรฐานระดับเสียงโดยทั่วไป ประกาศ ณ. วันที่ 12 มีนาคม พ.ศ. 2540

ตารางที่ 16 (ต่อ)

เวลา	พื้นที่โครงการ							
	19 เม.ย.65				20 เม.ย.65			
	Leq (dB(A))	Lmax (dB(A))	L90% (dB(A))	เสียง รบกวน	Leq (dB(A))	Lmax (dB(A))	L90 (dB(A))	เสียง รบกวน
15.00-16.00 น.	70.1	101.2	57	9.1	73.1	95.4	63	9.6
16.00-17.00 น.	68.2	99.9	57	9.7	82.6	103.6	57	18.6
17.00-18.00 น.	59.4	77.2	57	0.0	76.1	98.6	55	14.1
18.00-19.00 น.	59.0	77.1	57	0.0	60.4	75.2	57	1.4
19.00-20.00 น.	59.5	88.1	57	0.0	60.6	77.0	59	0.0
20.00-21.00 น.	51.2	73.2	45	4.7	51.4	73.8	45	5.4
21.00-22.00 น.	48.3	71.1	45	0.3	65.3	90.8	43	9.3
22.00-23.00 น.	47.5	61.6	45	1.0	45.7	61.0	43	1.2
23.00-0.00 น.	46.5	65.3	43	1.5	44.9	60.7	41	1.9
0.00-01.00 น.	47.1	61.6	45	0.1	44.2	61.7	41	0.2
01.00-02.00 น.	48.1	66.5	45	0.1	43.0	58.7	41	0.0
02.00-03.00 น.	46.3	58.9	43	0.3	42.6	62.9	39	1.6
03.00-04.00 น.	48.6	74.8	43	4.1	43.2	61.2	39	2.2
04.00-05.00 น.	50.3	72.0	41	8.8	51.0	77.5	39	9.5
05.00-06.00 น.	54.6	76.9	43	9.1	52.9	84.4	41	9.4
06.00-07.00 น.	58.4	78.6	55	1.4	59.7	78.2	57	0.0
07.00-08.00 น.	59.7	81.6	57	1.2	61.8	79.3	59	0.0
08.00-09.00 น.	69.1	92.2	59	9.6	70.3	90.9	57	9.3
09.00-10.00 น.	67.7	96.3	63	3.7	68.2	89.6	63	3.7
10.00-11.00 น.	68.6	94.4	59	9.1	79.6	97.8	59	13.6
11.00-12.00 น.	70.5	96.8	59	10.0	74.3	97.5	55	12.3
12.00-13.00 น.	60.2	84.3	57	1.7	56.1	74.9	55	0.0
13.00-14.00 น.	72.1	99.6	57	9.1	80.0	101.1	53	20.0
14.00-15.00 น.	73.4	86.9	63	0.0	70.2	92.4	59	0.0
Leq 24 hrs.	66.3				73.2			
Lmax	101.2				103.6			
Ldn	65.9				73.2			
มาตรฐาน*	ระดับเสียงเฉลี่ย 24 ชั่วโมง (ไม่เกิน 70 เดซิเบล เอ) ระดับเสียงสูงสุด(ไม่เกิน 115 เดซิเบล เอ) ระดับเสียงรบกวน (ไม่เกิน 10 เดซิเบลเอ)							

หมายเหตุ : *ประกาศคณะกรรมการสิ่งแวดล้อมแห่งชาติ ฉบับที่ 15 (พ.ศ.2540) เรื่องกำหนดมาตรฐานระดับเสียงโดยทั่วไป ประกาศ ณ. วันที่ 12 มีนาคม พ.ศ. 2540

ตารางที่ 16 (ต่อ)

เวลา	พื้นที่โครงการ							
	21 เม.ย.65				22 เม.ย.65			
	Leq (dB(A))	Lmax (dB(A))	L90% (dB(A))	เสียง รบกวน	Leq (dB(A))	Lmax (dB(A))	L90 (dB(A))	เสียง รบกวน
15.00-16.00 น.	67.1	84.0	57	9.6	66.1	89.0	59	6.1
16.00-17.00 น.	68.1	87.8	57	9.6	77.3	102.4	61	9.3
17.00-18.00 น.	70.9	92.3	57	9.9	71.2	95.1	59	9.7
18.00-19.00 น.	60.4	80.3	55	3.9	65.7	97.1	55	9.2
19.00-20.00 น.	57.3	71.4	55	0.0	59.5	85.0	55	3.0
20.00-21.00 น.	51.8	79.1	45	5.8	59.6	83.3	55	4.1
21.00-22.00 น.	58.9	86.8	47	9.4	59.8	83.0	47	9.8
22.00-23.00 น.	54.9	75.9	43	9.4	55.4	85.0	45	9.9
23.00-0.00 น.	47.8	69.8	41	5.8	48.7	71.2	45	1.7
0.00-01.00 น.	46.5	73.9	41	4.0	50.5	77.3	43	7.0
01.00-02.00 น.	50.2	74.8	41	8.7	52.5	85.1	41	10.0
02.00-03.00 น.	43.4	61.1	39	2.9	49.6	83.3	41	8.1
03.00-04.00 น.	45.6	71.9	41	3.1	47.4	77.8	41	5.4
04.00-05.00 น.	45.8	62.4	41	3.8	46.8	75.1	41	4.3
05.00-06.00 น.	50.4	77.9	41	8.9	45.9	67.5	41	3.4
06.00-07.00 น.	58.0	85.5	55	0.0	57.4	80.8	45	9.4
07.00-08.00 น.	62.9	84.2	55	7.4	58.4	79.5	55	1.4
08.00-09.00 น.	69.3	91.5	59	9.8	63.2	83.8	57	5.7
09.00-10.00 น.	65.0	84.5	53	9.5	69.9	93.1	61	8.3
10.00-11.00 น.	66.0	87.3	55	10.0	70.1	92.3	60	9.6
11.00-12.00 น.	67.8	84.5	59	8.3	70.3	91.7	59	9.8
12.00-13.00 น.	60.8	85.3	53	7.3	64.4	87.0	57	6.8
13.00-14.00 น.	60.8	83.7	55	5.3	67.1	94.1	55	9.6
14.00-15.00 น.	66.7	92.4	55	9.2	74.1	90.6	65	8.6
Leq 24 hrs.	64.5				68.1			
Lmax	92.4				102.4			
Ldn	63.9				67.8			
มาตรฐาน*	ระดับเสียงเฉลี่ย 24 ชั่วโมง (ไม่เกิน 70 เดซิเบล เอ) ระดับเสียงสูงสุด(ไม่เกิน 115 เดซิเบล เอ) ระดับเสียงรบกวน (ไม่เกิน 10 เดซิเบลเอ)							

หมายเหตุ : *ประกาศคณะกรรมการสิ่งแวดล้อมแห่งชาติ ฉบับที่ 15 (พ.ศ.2540) เรื่องกำหนดมาตรฐานระดับเสียงโดยทั่วไป ประกาศ ณ. วันที่ 12 มีนาคม พ.ศ. 2540

ตารางที่ 16 (ต่อ)

เวลา	พื้นที่โครงการ							
	23 เม.ย.65				24 เม.ย.65			
	Leq (dB(A))	Lmax (dB(A))	L90% (dB(A))	เสียง รบกวน	Leq (dB(A))	Lmax (dB(A))	L90 (dB(A))	เสียง รบกวน
14.00-15.00 น.	71.8	93.2	62	9.3	70.7	91.6	58	9.7
15.00-16.00 น.	80.3	103.8	60	13.3	67.9	88.2	58	9.4
16.00-17.00 น.	71.1	89.9	56	9.1	67.3	90.9	57	9.8
17.00-18.00 น.	61.0	80.5	56	3.5	62.0	82.2	56	4.5
18.00-19.00 น.	59.5	81.6	57	0.5	57.7	73.5	55	0.0
19.00-20.00 น.	52.8	70.4	48	3.3	55.9	82.9	49	6.4
20.00-21.00 น.	58.1	75.4	45	9.1	62.0	87.7	50	10.0
21.00-22.00 น.	48.4	63.8	45	1.4	63.3	87.2	49	9.3
22.00-23.00 น.	47.9	62.0	44	1.9	52.5	73.4	45	7.0
23.00-0.00 น.	47.6	70.8	43	3.1	48.8	73.4	44	3.3
0.00-01.00 น.	48.6	73.1	43	4.6	50.9	78.1	44	6.4
01.00-02.00 น.	50.3	74.8	42	7.8	47.9	71.8	42	4.4
02.00-03.00 น.	47.8	71.8	41	5.8	49.5	78.0	43	5.5
03.00-04.00 น.	52.6	79.9	41	9.1	47.3	72.0	42	3.8
04.00-05.00 น.	53.5	83.3	44	9.0	52.5	85.3	43	9.0
05.00-06.00 น.	57.4	80.6	51	4.9	56.9	82.7	52	3.4
06.00-07.00 น.	59.4	80.3	56	0.3	60.8	80.4	55	4.3
07.00-08.00 น.	65.0	86.7	55	9.5	65.6	88.6	57	8.1
08.00-09.00 น.	66.1	89.3	59	6.1	66.5	87.0	56	10.0
09.00-10.00 น.	75.3	95.2	58	10.3	68.4	88.0	57	9.8
10.00-11.00 น.	74.1	99.0	57	10.1	71.0	87.2	60	9.5
11.00-12.00 น.	67.4	89.2	55	9.8	65.0	86.9	55	9.5
12.00-13.00 น.	70.4	94.9	54	9.4	60.6	81.6	56	3.1
13.00-14.00 น.	72.0	95.1	58	10.0	70.6	89.9	58	9.6
Leq 24 hrs.	70.1				65.5			
Lmax	103.8				91.6			
Ldn	69.9				65.0			
มาตรฐาน*	ระดับเสียงเฉลี่ย 24 ชั่วโมง (ไม่เกิน 70 เดซิเบล เอ) ระดับเสียงสูงสุด(ไม่เกิน 115 เดซิเบล เอ) ระดับเสียงรบกวน (ไม่เกิน 10 เดซิเบลเอ)							

หมายเหตุ : *ประกาศคณะกรรมการสิ่งแวดล้อมแห่งชาติ ฉบับที่ 15 (พ.ศ.2540) เรื่องกำหนดมาตรฐานระดับเสียงโดยทั่วไป ประกาศ ณ. วันที่ 12 มีนาคม พ.ศ. 2540

ตารางที่ 16 (ต่อ)

เวลา	พื้นที่โครงการ							
	25 เม.ย.65				26 เม.ย.65			
	Leq (dB(A))	Lmax (dB(A))	L90% (dB(A))	เสียง รบกวน	Leq (dB(A))	Lmax (dB(A))	L90 (dB(A))	เสียง รบกวน
14.00-15.00 น.	69.0	93.9	60	8.4	67.6	92.3	55	9.6
15.00-16.00 น.	74.9	94.6	60	9.8	58.7	85.4	53	4.2
16.00-17.00 น.	70.5	96.1	57	9.5	58.6	82.5	53	4.1
17.00-18.00 น.	62.3	92.3	56	4.8	57.1	86.3	51	5.6
18.00-19.00 น.	58.5	81.3	55	1.5	62.1	85.4	49	9.1
19.00-20.00 น.	61.0	87.7	55	5.5	63.3	89.2	49	9.3
20.00-21.00 น.	61.8	84.1	51	9.3	57.5	83.6	51	6.0
21.00-22.00 น.	58.0	88.4	47	9.5	58.5	83.6	51	7.0
22.00-23.00 น.	49.2	66.7	46	0.2	56.5	80.7	51	5.0
23.00-0.00 น.	50.8	77.7	45	4.3	53.0	81.6	47	5.5
0.00-01.00 น.	51.9	73.3	44	7.4	52.4	79.8	45	6.9
01.00-02.00 น.	51.2	73.7	44	6.7	50.8	70.5	47	2.3
02.00-03.00 น.	48.2	71.7	43	3.7	54.0	78.8	45	8.5
03.00-04.00 น.	47.0	67.4	43	2.0	54.9	72.8	47	7.4
04.00-05.00 น.	46.7	64.0	43	1.7	56.4	71.1	53	1.4
05.00-06.00 น.	56.2	78.2	45	9.7	58.5	83.7	53	4.0
06.00-07.00 น.	57.6	77.5	54	1.6	72.0	89.8	59	10.0
07.00-08.00 น.	65.5	93.3	55	10.0	71.6	90.2	61	9.1
08.00-09.00 น.	65.9	87.0	59	5.9	70.1	86.6	59	9.6
09.00-10.00 น.	70.7	94.2	60	9.7	68.5	89.6	57	10.0
10.00-11.00 น.	70.2	91.8	59	9.7	62.1	88.6	53	8.6
11.00-12.00 น.	67.5	88.9	57	9.0	74.8	94.3	67	7.3
12.00-13.00 น.	62.2	86.1	55	6.2	70.4	91.0	61	8.9
13.00-14.00 น.	75.4	100.6	57	11.4	77.9	103.9	63	9.9
Leq 24 hrs.	67.6				68.7			
Lmax	100.6				103.9			
Ldn	67.3				68.4			
มาตรฐาน*	ระดับเสียงเฉลี่ย 24 ชั่วโมง (ไม่เกิน 70 เดซิเบล เอ) ระดับเสียงสูงสุด(ไม่เกิน 115 เดซิเบล เอ) ระดับเสียงรบกวน (ไม่เกิน 10 เดซิเบลเอ)							

หมายเหตุ : *ประกาศคณะกรรมการสิ่งแวดล้อมแห่งชาติ ฉบับที่ 15 (พ.ศ.2540) เรื่องกำหนดมาตรฐานระดับเสียงโดยทั่วไป ประกาศ ณ. วันที่ 12 มีนาคม พ.ศ. 2540

ตารางที่ 16 (ต่อ)

เวลา	พื้นที่โครงการ							
	27 เม.ย.65				28 เม.ย.65			
	Leq (dB(A))	Lmax (dB(A))	L90% (dB(A))	เสียง รบกวน	Leq (dB(A))	Lmax (dB(A))	L90 (dB(A))	เสียง รบกวน
16.00-17.00 น.	66.1	81.1	57	8.6	63.6	89.4	57	5.6
17.00-18.00 น.	61.6	85.8	55	5.6	63.5	84.0	57	5.5
18.00-19.00 น.	58.4	86.1	55	1.9	58.1	75.5	55	0.1
19.00-20.00 น.	54.2	67.0	51	1.7	60.0	86.6	53	6.5
20.00-21.00 น.	50.9	60.0	47	1.9	65.1	88.5	53	9.1
21.00-22.00 น.	51.0	66.5	47	2.0	71.7	98.5	55	9.7
22.00-23.00 น.	50.9	63.3	47	1.9	57.1	77.0	49	7.6
23.00-0.00 น.	50.9	79.8	45	4.4	51.1	72.8	47	2.1
0.00-01.00 น.	54.2	87.5	45	8.7	51.6	81.4	47	3.1
01.00-02.00 น.	57.9	86.6	45	9.9	52.4	82.5	45	6.9
02.00-03.00 น.	52.4	82.4	43	8.9	53.3	84.0	45	7.8
03.00-04.00 น.	54.1	82.2	43	9.6	48.8	81.5	43	4.3
04.00-05.00 น.	54.1	82.2	47	6.6	54.6	92.6	45	9.1
05.00-06.00 น.	55.0	83.0	45	9.5	55.7	79.9	49	5.7
06.00-07.00 น.	56.9	81.2	53	1.9	58.7	76.5	55	1.7
07.00-08.00 น.	59.7	82.5	53	5.7	61.9	85.7	55	5.9
08.00-09.00 น.	63.9	88.9	55	8.4	68.0	89.4	59	8.5
09.00-10.00 น.	70.9	92.6	57	9.9	70.7	88.6	59	9.2
10.00-11.00 น.	73.8	100.5	59	9.8	74.2	89.8	61	9.2
11.00-12.00 น.	78.6	103.4	55	16.6	69.2	88.5	57	9.7
12.00-13.00 น.	60.8	88.7	55	4.3	60.4	79.5	57	1.4
13.00-14.00 น.	73.7	97.8	57	9.7	74.4	87.4	61	9.4
14.00-15.00 น.	74.3	99.1	59	9.3	71.8	98.8	61	9.3
15.00-16.00 น.	67.7	88.5	59	8.2	72.4	86.8	59	9.4
Leq 24 hrs.	68.9				68.0			
Lmax	103.4				98.8			
Ldn	68.7				67.7			
มาตรฐาน*	ระดับเสียงเฉลี่ย 24 ชั่วโมง (ไม่เกิน 70 เดซิเบล เอ) ระดับเสียงสูงสุด(ไม่เกิน 115 เดซิเบล เอ) ระดับเสียงรบกวน (ไม่เกิน 10 เดซิเบลเอ)							

หมายเหตุ : *ประกาศคณะกรรมการสิ่งแวดล้อมแห่งชาติ ฉบับที่ 15 (พ.ศ.2540) เรื่องกำหนดมาตรฐานระดับเสียงโดยทั่วไป ประกาศ ณ. วันที่ 12 มีนาคม พ.ศ. 2540

ตารางที่ 16 (ต่อ)

เวลา	พื้นที่โครงการ							
	29 เม.ย.65				30 เม.ย.65			
	Leq (dB(A))	Lmax (dB(A))	L90% (dB(A))	เสียง รบกวน	Leq (dB(A))	Lmax (dB(A))	L90 (dB(A))	เสียง รบกวน
16.00-17.00 น.	69.8	97.1	55	9.8	69.4	93.5	55	14.4
17.00-18.00 น.	58.9	87.4	57	0.0	63.9	94.0	53	10.4
18.00-19.00 น.	57.5	77.6	55	0.0	59.0	85.1	53	4.5
19.00-20.00 น.	62.4	92.0	55	6.9	64.1	88.1	57	6.6
20.00-21.00 น.	63.7	85.2	55	8.2	57.3	86.3	49	7.8
21.00-22.00 น.	60.5	91.8	49	10.0	52.5	64.6	49	1.5
22.00-23.00 น.	49.7	62.2	47	0.0	52.2	75.2	49	0.2
23.00-0.00 น.	51.1	78.1	47	2.1	52.1	71.3	49	1.6
0.00-01.00 น.	51.2	61.4	47	2.2	50.5	64.7	47	1.5
01.00-02.00 น.	52.8	64.1	47	5.3	50.9	67.4	47	1.9
02.00-03.00 น.	48.9	65.6	45	1.9	51.5	57.9	47	3.0
03.00-04.00 น.	47.1	59.7	45	0.0	51.7	73.3	47	3.2
04.00-05.00 น.	47.4	60.5	45	0.0	51.9	76.3	47	3.4
05.00-06.00 น.	54.9	75.5	45	9.4	53.8	74.3	47	5.8
06.00-07.00 น.	56.7	75.5	53	1.7	57.0	77.4	53	2.0
07.00-08.00 น.	67.7	102.8	53	9.7	59.5	84.0	55	3.0
08.00-09.00 น.	61.9	81.0	57	3.4	57.3	79.3	53	2.3
09.00-10.00 น.	71.2	96.1	59	9.2	56.3	74.6	55	0.0
10.00-11.00 น.	70.0	91.9	59	9.5	55.3	77.4	51	2.3
11.00-12.00 น.	70.7	90.9	57	9.7	52.6	69.9	49	1.6
12.00-13.00 น.	57.3	78.0	55	0.0	52.4	75.3	49	1.4
13.00-14.00 น.	75.6	91.9	59	9.6	53.1	76.7	49	2.6
14.00-15.00 น.	83.9	106.4	61	15.9	52.3	77.4	47	3.8
15.00-16.00 น.	72.3	93.4	59	9.3	52.0	73.7	49	1.5
Leq 24 hrs.	71.8				60.8			
Lmax	106.4				94.0			
Ldn	71.8				59.2			
มาตรฐาน*	ระดับเสียงเฉลี่ย 24 ชั่วโมง (ไม่เกิน 70 เดซิเบล เอ) ระดับเสียงสูงสุด(ไม่เกิน 115 เดซิเบล เอ) ระดับเสียงรบกวน (ไม่เกิน 10 เดซิเบลเอ)							

หมายเหตุ : *ประกาศคณะกรรมการสิ่งแวดล้อมแห่งชาติ ฉบับที่ 15 (พ.ศ.2540) เรื่องกำหนดมาตรฐานระดับเสียงโดยทั่วไป ประกาศ ณ. วันที่ 12 มีนาคม พ.ศ. 2540

ตารางที่ 16 (ต่อ)

เวลา	พื้นที่โครงการ							
	1 พ.ค.65				2 พ.ค.65			
	Leq (dB(A))	Lmax (dB(A))	L90% (dB(A))	เสียง รบกวน	Leq (dB(A))	Lmax (dB(A))	L90 (dB(A))	เสียง รบกวน
16.00-17.00 น.	51.5	80.0	47	3.0	75.7	101.1	57	16.7
17.00-18.00 น.	51.8	75.1	49	1.3	64.9	96.3	51	11.9
18.00-19.00 น.	53.2	81.2	49	2.2	55.2	73.3	51	2.2
19.00-20.00 น.	51.9	61.5	49	0.0	55.4	71.5	51	2.9
20.00-21.00 น.	52.8	67.6	51	0.0	55.6	70.1	51	3.6
21.00-22.00 น.	54.8	64.2	53	0.0	56.1	76.7	51	3.6
22.00-23.00 น.	57.2	65.3	53	2.2	56.3	68.0	51	3.8
23.00-0.00 น.	58.5	72.6	53	7.0	57.2	81.0	49	9.7
0.00-01.00 น.	61.0	69.5	55	7.5	55.9	68.8	51	6.4
01.00-02.00 น.	62.8	69.6	55	9.3	52.7	65.1	47	7.2
02.00-03.00 น.	56.4	67.0	51	7.9	50.0	65.1	47	3.0
03.00-04.00 น.	52.0	72.7	49	4.5	50.0	64.5	47	3.0
04.00-05.00 น.	55.2	91.1	49	7.7	51.0	73.2	47	5.0
05.00-06.00 น.	59.5	79.7	49	9.8	56.3	82.7	49	9.8
06.00-07.00 น.	58.9	83.7	51	9.4	54.4	75.7	49	7.9
07.00-08.00 น.	56.9	80.3	51	7.4	54.4	77.7	49	6.9
08.00-09.00 น.	67.4	90.2	57	9.4	69.9	96.5	55	12.9
09.00-10.00 น.	74.4	94.2	61	11.4	76.4	98.7	59	10.4
10.00-11.00 น.	74.6	93.8	59	13.6	74.7	99.1	61	11.7
11.00-12.00 น.	68.9	89.9	59	9.4	73.5	98.9	59	12.5
12.00-13.00 น.	58.7	84.8	49	9.2	57.7	77.5	53	3.2
13.00-14.00 น.	67.0	93.4	55	10.0	67.9	92.3	51	14.9
14.00-15.00 น.	70.8	94.0	61	9.3	70.4	90.3	59	9.9
15.00-16.00 น.	71.4	96.2	59	10.4	66.7	91.7	57	9.2
Leq 24 hrs.	67.0				68.8			
Lmax	96.2				101.1			
Ldn	68.6				69.1			
มาตรฐาน*	ระดับเสียงเฉลี่ย 24 ชั่วโมง (ไม่เกิน 70 เดซิเบล เอ) ระดับเสียงสูงสุด(ไม่เกิน 115 เดซิเบล เอ) ระดับเสียงรบกวน (ไม่เกิน 10 เดซิเบลเอ)							

หมายเหตุ : *ประกาศคณะกรรมการสิ่งแวดล้อมแห่งชาติ ฉบับที่ 15 (พ.ศ.2540) เรื่องกำหนดมาตรฐานระดับเสียงโดยทั่วไป ประกาศ ณ. วันที่ 12 มีนาคม พ.ศ. 2540

ตารางที่ 16 (ต่อ)

เวลา	พื้นที่โครงการ							
	3 พ.ค.65				4 พ.ค.65			
	Leq (dB(A))	Lmax (dB(A))	L90% (dB(A))	เสียง รบกวน	Leq (dB(A))	Lmax (dB(A))	L90 (dB(A))	เสียง รบกวน
16.00-17.00 น.	67.4	88.1	59	7.9	74.6	98.9	63	9.6
17.00-18.00 น.	62.4	87.9	51	9.9	71.3	93.7	55	14.3
18.00-19.00 น.	54.3	77.5	51	0.3	55.5	74.2	49	5.5
19.00-20.00 น.	57.2	70.2	53	2.2	53.5	69.1	49	3.0
20.00-21.00 น.	60.4	86.6	53	6.9	53.6	64.3	49	3.1
21.00-22.00 น.	60.5	83.7	53	7.0	55.4	69.1	51	3.4
22.00-23.00 น.	56.3	71.9	53	1.8	53.2	66.1	47	4.7
23.00-0.00 น.	59.8	87.2	51	8.3	48.4	61.1	45	1.4
0.00-01.00 น.	53.0	65.6	49	2.5	48.8	59.1	45	1.8
01.00-02.00 น.	52.7	61.2	49	1.7	47.8	61.2	43	3.3
02.00-03.00 น.	49.9	60.7	47	0.0	48.0	59.2	45	1.5
03.00-04.00 น.	48.4	63.6	45	1.4	47.2	66.8	43	2.2
04.00-05.00 น.	56.0	79.5	47	8.5	58.9	83.1	45	9.9
05.00-06.00 น.	61.6	83.8	47	9.6	56.7	79.4	47	9.2
06.00-07.00 น.	57.2	84.1	51	5.7	54.8	74.2	49	5.3
07.00-08.00 น.	56.4	86.9	49	6.9	53.6	75.0	47	5.6
08.00-09.00 น.	63.5	88.6	51	10.5	71.9	97.6	49	9.9
09.00-10.00 น.	66.7	86.5	57	9.2	66.8	92.6	57	9.3
10.00-11.00 น.	64.2	87.6	59	4.2	72.7	93.8	59	11.7
11.00-12.00 น.	62.8	91.3	51	9.3	71.4	93.0	59	10.4
12.00-13.00 น.	55.5	79.8	49	6.0	54.0	75.4	49	3.5
13.00-14.00 น.	64.8	86.6	51	11.8	68.3	88.9	51	9.3
14.00-15.00 น.	67.6	88.0	59	8.1	66.9	90.4	57	9.4
15.00-16.00 น.	69.7	99.3	59	9.7	75.3	104.3	61	12.3
Leq 24 hrs.	63.6				68.1			
Lmax	99.3				104.3			
Ldn	62.7				67.8			
มาตรฐาน*	ระดับเสียงเฉลี่ย 24 ชั่วโมง (ไม่เกิน 70 เดซิเบล เอ) ระดับเสียงสูงสุด(ไม่เกิน 115 เดซิเบล เอ) ระดับเสียงรบกวน (ไม่เกิน 10 เดซิเบลเอ)							

หมายเหตุ : *ประกาศคณะกรรมการสิ่งแวดล้อมแห่งชาติ ฉบับที่ 15 (พ.ศ.2540) เรื่องกำหนดมาตรฐานระดับเสียงโดยทั่วไป ประกาศ ณ วันที่ 12 มีนาคม พ.ศ. 2540

ตารางที่ 16 (ต่อ)

เวลา	พื้นที่โครงการ							
	5 พ.ค.65				6 พ.ค.65			
	Leq (dB(A))	Lmax (dB(A))	L90% (dB(A))	เสียง รบกวน	Leq (dB(A))	Lmax (dB(A))	L90 (dB(A))	เสียง รบกวน
16.00-17.00 น.	66.9	89.8	57	9.9	68.8	91.3	51	15.8
17.00-18.00 น.	57.0	84.3	47	9.5	53.3	72.2	49	2.3
18.00-19.00 น.	52.3	78.7	47	3.8	52.9	77.2	49	1.9
19.00-20.00 น.	57.0	91.2	49	7.5	51.9	69.6	49	0.0
20.00-21.00 น.	61.1	81.0	53	7.6	64.0	81.8	51	9.0
21.00-22.00 น.	55.8	84.5	47	8.3	66.7	85.8	59	7.2
22.00-23.00 น.	48.3	66.1	45	0.3	51.0	74.3	45	4.5
23.00-0.00 น.	48.1	56.7	45	0.1	46.7	70.6	43	1.7
0.00-01.00 น.	47.9	60.5	45	1.4	46.1	64.4	43	0.1
01.00-02.00 น.	45.7	61.8	43	0.0	47.8	71.3	43	3.8
02.00-03.00 น.	45.7	62.7	43	0.0	46.7	66.9	43	1.7
03.00-04.00 น.	51.6	64.1	45	6.1	46.7	65.7	41	4.2
04.00-05.00 น.	45.5	63.5	43	1.0	47.2	67.2	41	4.7
05.00-06.00 น.	59.9	79.3	43	9.9	56.2	81.0	45	9.2
06.00-07.00 น.	57.2	88.5	47	9.7	53.7	79.6	47	5.7
07.00-08.00 น.	54.4	77.8	49	4.9	54.2	77.8	47	6.2
08.00-09.00 น.	61.6	86.2	55	6.6	64.7	84.4	53	9.2
09.00-10.00 น.	62.0	86.8	55	6.0	68.5	91.5	57	10.0
10.00-11.00 น.	62.9	86.1	55	7.4	65.8	88.1	57	8.3
11.00-12.00 น.	62.0	83.6	57	3.5	67.8	87.7	55	10.8
12.00-13.00 น.	61.6	83.2	49	10.6	56.2	82.7	53	0.2
13.00-14.00 น.	69.2	91.7	53	14.2	66.6	90.8	53	11.6
14.00-15.00 น.	65.7	93.4	57	8.2	67.4	88.3	59	7.9
15.00-16.00 น.	64.7	91.1	57	7.2	70.8	93.5	59	9.8
Leq 24 hrs.	62.5				64.6			
Lmax	93.4				93.5			
Ldn	61.4				63.9			
มาตรฐาน*	ระดับเสียงเฉลี่ย 24 ชั่วโมง (ไม่เกิน 70 เดซิเบล เอ) ระดับเสียงสูงสุด(ไม่เกิน 115 เดซิเบล เอ) ระดับเสียงรบกวน (ไม่เกิน 10 เดซิเบลเอ)							

หมายเหตุ : *ประกาศคณะกรรมการสิ่งแวดล้อมแห่งชาติ ฉบับที่ 15 (พ.ศ.2540) เรื่องกำหนดมาตรฐานระดับเสียงโดยทั่วไป ประกาศ ณ. วันที่ 12 มีนาคม พ.ศ. 2540

ตารางที่ 16 (ต่อ)

เวลา	พื้นที่โครงการ							
	7 พ.ค.65				8 พ.ค.65			
	Leq (dB(A))	Lmax (dB(A))	L90% (dB(A))	เสียง รบกวน	Leq (dB(A))	Lmax (dB(A))	L90 (dB(A))	เสียง รบกวน
16.00-17.00 น.	71.3	93.5	61	9.8	68.5	90.9	61	7.0
17.00-18.00 น.	65.9	92.2	59	6.4	68.3	94.3	57	9.8
18.00-19.00 น.	61.6	85.4	49	10.6	61.7	87.5	55	5.7
19.00-20.00 น.	63.6	92.5	53	9.6	59.3	77.1	56	0.3
20.00-21.00 น.	67.0	87.3	55	10.0	60.9	86.2	51	9.4
21.00-22.00 น.	61.0	86.6	47	9.8	59.7	84.4	52	7.2
22.00-23.00 น.	48.3	63.6	45	0.3	62.4	86.0	50	9.4
23.00-0.00 น.	47.8	62.5	45	0.0	53.8	78.0	47	6.3
0.00-01.00 น.	46.7	61.8	43	1.7	49.6	63.3	46	2.1
01.00-02.00 น.	45.7	57.8	43	0.0	49.3	59.4	46	0.3
02.00-03.00 น.	45.0	66.5	41	2.0	47.7	64.7	45	0.7
03.00-04.00 น.	45.3	67.4	41	2.3	46.4	64.9	43	0.3
04.00-05.00 น.	49.2	77.2	41	7.7	51.8	77.5	44	7.3
05.00-06.00 น.	57.0	75.8	43	9.5	56.8	78.6	45	9.3
06.00-07.00 น.	53.4	76.3	49	2.9	59.0	85.9	49	10.0
07.00-08.00 น.	53.9	73.4	49	3.4	58.9	80.9	54	3.4
08.00-09.00 น.	67.4	91.4	57	9.8	66.7	92.7	55	9.2
09.00-10.00 น.	73.2	94.7	60	11.2	66.4	87.2	59	6.9
10.00-11.00 น.	72.9	94.6	61	9.4	67.1	88.1	59	7.6
11.00-12.00 น.	69.4	92.2	60	8.8	68.0	91.7	57	9.5
12.00-13.00 น.	60.6	79.2	56	3.1	59.3	84.4	54	3.8
13.00-14.00 น.	65.9	90.2	55	9.3	66.9	88.1	56	9.9
14.00-15.00 น.	68.6	89.7	60	8.1	70.8	91.9	61	9.3
15.00-16.00 น.	66.0	87.5	59		70.4	95.4	60	0.0
Leq 24 hrs.	66.6				65.3			
Lmax	94.7				95.4			
Ldn	66.2				64.8			
มาตรฐาน*	ระดับเสียงเฉลี่ย 24 ชั่วโมง (ไม่เกิน 70 เดซิเบล เอ) ระดับเสียงสูงสุด(ไม่เกิน 115 เดซิเบล เอ) ระดับเสียงรบกวน (ไม่เกิน 10 เดซิเบลเอ)							

หมายเหตุ : *ประกาศคณะกรรมการสิ่งแวดล้อมแห่งชาติ ฉบับที่ 15 (พ.ศ.2540) เรื่องกำหนดมาตรฐานระดับเสียงโดยทั่วไป ประกาศ ณ. วันที่ 12 มีนาคม พ.ศ. 2540

ตารางที่ 16 (ต่อ)

เวลา	พื้นที่โครงการ							
	9 พ.ค.65				10 พ.ค.65			
	Leq (dB(A))	Lmax (dB(A))	L90% (dB(A))	เสียง รบกวน	Leq (dB(A))	Lmax (dB(A))	L90 (dB(A))	เสียง รบกวน
16.00-17.00 น.	71.2	99.7	62	8.7	67.7	91.7	60	7.2
17.00-18.00 น.	68.1	95.6	57	9.6	61.3	86.6	53	7.8
18.00-19.00 น.	58.1	79.6	54	2.1	58.9	83.0	53	4.4
19.00-20.00 น.	56.9	71.9	54	0.0	59.3	86.3	53	4.8
20.00-21.00 น.	56.7	72.1	50	5.7	57.9	76.4	49	8.4
21.00-22.00 น.	60.2	77.8	49	9.2	51.9	77.4	46	4.4
22.00-23.00 น.	53.2	70.7	47	4.7	48.4	69.0	45	1.4
23.00-0.00 น.	50.4	69.5	44	4.8	47.9	62.8	45	0.0
0.00-01.00 น.	51.8	67.3	49	0.8	47.6	65.5	45	1.1
01.00-02.00 น.	49.2	69.9	43	4.7	46.6	70.8	43	1.6
02.00-03.00 น.	50.4	69.8	44	5.4	47.1	70.4	43	2.1
03.00-04.00 น.	48.4	70.1	43	3.9	49.0	67.3	44	3.5
04.00-05.00 น.	52.5	77.1	43	9.0	47.7	70.6	43	3.2
05.00-06.00 น.	55.3	76.1	44	9.8	59.0	78.1	43	10.0
06.00-07.00 น.	57.5	80.6	47	9.5	58.2	82.6	45	9.2
07.00-08.00 น.	57.4	81.0	53	2.9	57.4	74.8	54	1.9
08.00-09.00 น.	73.1	97.6	53	18.1	64.4	86.9	57	6.8
09.00-10.00 น.	70.1	92.6	60	9.7	64.5	87.0	59	4.0
10.00-11.00 น.	72.8	93.0	60	10.8	65.3	86.7	60	4.3
11.00-12.00 น.	72.2	93.2	60	10.7	66.2	89.6	61	3.7
12.00-13.00 น.	57.9	80.1	53	3.2	62.6	85.3	54	8.1
13.00-14.00 น.	68.6	89.6	55	11.9	66.9	89.5	56	9.4
14.00-15.00 น.	71.3	93.0	60	9.3	67.7	92.3	61	6.2
15.00-16.00 น.	75.5	101.6	62	0.0	67.5	96.1	61	0.0
Leq 24 hrs.	68.2				63.4			
Lmax	101.6				96.1			
Ldn	67.9				62.6			
มาตรฐาน*	ระดับเสียงเฉลี่ย 24 ชั่วโมง (ไม่เกิน 70 เดซิเบล เอ) ระดับเสียงสูงสุด(ไม่เกิน 115 เดซิเบล เอ) ระดับเสียงรบกวน (ไม่เกิน 10 เดซิเบลเอ)							

หมายเหตุ : *ประกาศคณะกรรมการสิ่งแวดล้อมแห่งชาติ ฉบับที่ 15 (พ.ศ.2540) เรื่องกำหนดมาตรฐานระดับเสียงโดยทั่วไป ประกาศ ณ. วันที่ 12 มีนาคม พ.ศ. 2540

ตารางที่ 16 (ต่อ)

เวลา	พื้นที่โครงการ							
	11 พ.ค.65				12 พ.ค.65			
	Leq (dB(A))	Lmax (dB(A))	L90% (dB(A))	เสียง รบกวน	Leq (dB(A))	Lmax (dB(A))	L90 (dB(A))	เสียง รบกวน
16.00-17.00 น.	67.6	88.9	59	8.1	69.5	93.6	63	6.0
17.00-18.00 น.	65.0	92.4	59	4.5	74.2	100.7	63	9.2
18.00-19.00 น.	63.7	84.8	61	0.0	69.0	97.5	59	9.5
19.00-20.00 น.	62.8	76.9	59	1.8	61.3	83.9	59	0.0
20.00-21.00 น.	65.9	73.5	57	8.9	61.4	85.7	49	9.4
21.00-22.00 น.	64.3	88.1	53	9.3	58.8	85.0	51	7.3
22.00-23.00 น.	62.9	89.7	47	9.9	68.5	100.0	47	9.5
23.00-0.00 น.	53.8	70.0	47	5.8	47.8	68.7	43	3.3
0.00-01.00 น.	54.2	68.3	45	8.7	46.2	60.9	43	0.2
01.00-02.00 น.	56.6	68.9	49	7.1	45.9	57.6	43	0.0
02.00-03.00 น.	55.1	67.5	49	5.6	45.5	68.6	43	1.0
03.00-04.00 น.	51.9	68.1	45	6.4	44.3	66.1	41	0.3
04.00-05.00 น.	48.4	63.8	47	0.0	47.5	75.4	41	5.5
05.00-06.00 น.	55.4	76.1	47	7.9	51.9	73.3	43	8.4
06.00-07.00 น.	60.3	79.2	47	9.3	60.7	87.6	47	11.7
07.00-08.00 น.	61.7	76.6	59	0.0	61.4	74.9	59	0.0
08.00-09.00 น.	64.8	86.3	59	4.3	69.9	96.8	59	9.4
09.00-10.00 น.	70.0	90.7	61	8.5	66.1	87.8	61	3.6
10.00-11.00 น.	71.1	90.0	61	9.6	70.0	88.5	59	9.5
11.00-12.00 น.	65.2	85.4	61	2.7	73.2	92.1	63	9.7
12.00-13.00 น.	63.4	80.9	59	2.9	63.0	88.9	59	2.0
13.00-14.00 น.	63.8	88.0	59	3.3	69.0	89.6	61	7.5
14.00-15.00 น.	66.8	89.0	61	4.3	74.0	95.7	63	9.5
15.00-16.00 น.	65.2	83.3	61	0.0	71.1	91.5	61	9.6
Leq 24 hrs.	65.0				68.2			
Lmax	92.4				100.7			
Ldn	64.5				67.9			
มาตรฐาน*	ระดับเสียงเฉลี่ย 24 ชั่วโมง (ไม่เกิน 70 เดซิเบล เอ) ระดับเสียงสูงสุด(ไม่เกิน 115 เดซิเบล เอ) ระดับเสียงรบกวน (ไม่เกิน 10 เดซิเบลเอ)							

หมายเหตุ : *ประกาศคณะกรรมการสิ่งแวดล้อมแห่งชาติ ฉบับที่ 15 (พ.ศ.2540) เรื่องกำหนดมาตรฐานระดับเสียงโดยทั่วไป ประกาศ ณ วันที่ 12 มีนาคม พ.ศ. 2540

ตารางที่ 16 (ต่อ)

เวลา	พื้นที่โครงการ							
	13 พ.ค.65				14 พ.ค.65			
	Leq (dB(A))	Lmax (dB(A))	L90% (dB(A))	เสียง รบกวน	Leq (dB(A))	Lmax (dB(A))	L90 (dB(A))	เสียง รบกวน
15.00-16.00 น.	67.7	100.4	61	6.2	68.4	93.5	63	3.9
16.00-17.00 น.	64.8	97.5	59	4.3	65.6	88.9	59	6.1
17.00-18.00 น.	60.6	85.0	59	0.0	65.5	87.3	59	5.5
18.00-19.00 น.	60.3	74.6	59	0.0	61.5	81.4	57	3.0
19.00-20.00 น.	59.7	79.9	51	8.2	54.7	71.7	45	9.2
20.00-21.00 น.	65.0	86.5	47	9.8	48.0	70.3	45	0.0
21.00-22.00 น.	53.2	75.3	47	4.7	48.5	71.8	45	1.5
22.00-23.00 น.	52.3	77.8	43	8.8	47.6	68.8	45	0.0
23.00-0.00 น.	54.7	75.4	53	0.0	47.3	70.4	45	0.3
0.00-01.00 น.	50.5	78.5	43	7.0	47.4	79.7	43	2.9
01.00-02.00 น.	52.7	80.3	43	9.2	48.5	78.0	43	4.0
02.00-03.00 น.	49.5	73.3	43	5.5	46.4	70.4	43	1.4
03.00-04.00 น.	46.0	71.1	41	3.5	49.9	77.7	43	5.9
04.00-05.00 น.	53.9	72.8	41	9.9	58.0	76.8	43	10.0
05.00-06.00 น.	60.1	86.9	45	9.1	59.1	76.6	43	9.1
06.00-07.00 น.	61.2	87.0	59	0.0	60.4	71.8	59	0.0
07.00-08.00 น.	74.2	97.6	57	9.2	67.1	87.5	59	7.6
08.00-09.00 น.	73.5	92.5	63	9.1	66.9	87.1	63	1.9
09.00-10.00 น.	73.0	92.2	61	9.9	67.7	87.3	65	1.2
10.00-11.00 น.	73.0	93.4	60	11.0	70.3	95.6	65	3.8
11.00-12.00 น.	61.8	84.8	58	2.8	63.6	87.4	59	3.1
12.00-13.00 น.	69.0	90.3	59	10.0	64.6	87.2	59	4.1
13.00-14.00 น.	75.6	95.7	62	11.6	69.7	91.1	65	3.7
14.00-15.00 น.	75.8	98.8	63	11.3	70.6	95.5	63	7.1
15.00-16.00 น.	69.2				65.2			
Lmax	100.4				95.6			
Ldn	69.0				64.7			
มาตรฐาน*	ระดับเสียงเฉลี่ย 24 ชั่วโมง (ไม่เกิน 70 เดซิเบล เอ) ระดับเสียงสูงสุด(ไม่เกิน 115 เดซิเบล เอ) ระดับเสียงรบกวน (ไม่เกิน 10 เดซิเบลเอ)							

หมายเหตุ : *ประกาศคณะกรรมการสิ่งแวดล้อมแห่งชาติ ฉบับที่ 15 (พ.ศ.2540) เรื่องกำหนดมาตรฐานระดับเสียงโดยทั่วไป ประกาศ ณ วันที่ 12 มีนาคม พ.ศ. 2540

ตารางที่ 16 (ต่อ)

เวลา	พื้นที่โครงการ							
	15 พ.ค.65				16 พ.ค.65			
	Leq (dB(A))	Lmax (dB(A))	L90% (dB(A))	เสียง รบกวน	Leq (dB(A))	Lmax (dB(A))	L90 (dB(A))	เสียง รบกวน
15.00-16.00 น.	69.3	88.2	65	2.3	79.2	102.9	61	16.2
16.00-17.00 น.	66.0	88.1	59	6.0	72.1	101.8	59	11.1
17.00-18.00 น.	61.0	85.1	59	0.0	64.9	91.7	59	4.4
18.00-19.00 น.	63.1	87.3	59	2.1	60.5	79.7	59	0.0
19.00-20.00 น.	65.0	91.1	45	9.0	56.0	79.3	45	9.5
20.00-21.00 น.	56.4	87.4	45	9.9	63.2	102.1	45	9.2
21.00-22.00 น.	62.8	88.7	45	9.8	52.1	88.2	47	3.6
22.00-23.00 น.	50.4	79.4	45	3.9	53.5	85.5	47	6.0
23.00-0.00 น.	51.8	63.8	49	1.3	47.5	75.6	43	3.0
0.00-01.00 น.	48.8	64.0	43	5.3	46.2	62.3	43	0.2
01.00-02.00 น.	46.1	73.8	41	3.6	44.7	60.8	43	0.0
02.00-03.00 น.	47.4	76.9	41	5.4	71.9	93.5	41	9.9
03.00-04.00 น.	47.4	69.5	41	5.4	56.2	82.5	47	8.7
04.00-05.00 น.	57.7	82.0	43	9.7	52.6	76.2	45	7.1
05.00-06.00 น.	59.4	75.9	45	9.4	59.8	72.9	49	9.8
06.00-07.00 น.	61.7	73.4	59	0.0	61.4	81.7	59	0.0
07.00-08.00 น.	70.3	92.2	61	8.8	74.9	98.0	59	9.9
08.00-09.00 น.	69.7	98.6	61	8.2	78.5	98.3	67	10.0
09.00-10.00 น.	68.9	91.1	65	1.9	81.1	100.4	71	9.6
10.00-11.00 น.	74.4	94.5	65	8.9	81.6	99.1	67	9.6
11.00-12.00 น.	65.8	89.4	59	5.8	64.8	88.2	59	4.3
12.00-13.00 น.	82.1	101.8	59	9.1	80.4	100.4	61	7.4
13.00-14.00 น.	85.2	105.5	67	9.2	82.8	100.0	67	9.8
14.00-15.00 น.	79.8	99.1	67	9.8	82.2	101.0	65	9.2
15.00-16.00 น.	74.5				76.1			
Lmax	105.5				102.9			
Ldn	74.5				76.1			
มาตรฐาน*	ระดับเสียงเฉลี่ย 24 ชั่วโมง (ไม่เกิน 70 เดซิเบล เอ) ระดับเสียงสูงสุด(ไม่เกิน 115 เดซิเบล เอ) ระดับเสียงรบกวน (ไม่เกิน 10 เดซิเบลเอ)							

หมายเหตุ : *ประกาศคณะกรรมการสิ่งแวดล้อมแห่งชาติ ฉบับที่ 15 (พ.ศ.2540) เรื่องกำหนดมาตรฐานระดับเสียงโดยทั่วไป ประกาศ ณ. วันที่ 12 มีนาคม พ.ศ. 2540

ตารางที่ 16 (ต่อ)

เวลา	พื้นที่โครงการ							
	17 พ.ค.65				18 พ.ค.65			
	Leq (dB(A))	Lmax (dB(A))	L90% (dB(A))	เสียง รบกวน	Leq (dB(A))	Lmax (dB(A))	L90 (dB(A))	เสียง รบกวน
15.00-16.00 น.	71.9	93.3	61	9.9	77.5	97.9	63	12.5
16.00-17.00 น.	61.0	89.8	57	2.0	67.7	93.1	61	5.7
17.00-18.00 น.	59.6	73.2	57	0.0	63.7	83.7	61	0.0
18.00-19.00 น.	63.3	72.3	59	2.3	65.8	81.5	61	3.3
19.00-20.00 น.	64.4	73.2	59	4.9	77.8	92.0	63	9.5
20.00-21.00 น.	64.9	79.8	59	5.4	83.3	99.7	63	9.7
21.00-22.00 น.	78.1	93.2	69	8.6	84.5	94.7	63	10.0
22.00-23.00 น.	73.4	92.8	59	9.8	87.9	95.2	65	9.1
23.00-0.00 น.	79.8	95.6	55	9.4	86.5	94.2	59	9.6
0.00-01.00 น.	81.1	89.3	55	9.5	84.8	92.8	53	9.4
01.00-02.00 น.	81.0	88.6	55	9.7	80.6	92.4	47	9.8
02.00-03.00 น.	77.9	87.0	53	9.6	78.7	90.0	47	9.4
03.00-04.00 น.	74.2	84.4	51	9.6	67.9	88.1	45	9.5
04.00-05.00 น.	70.5	83.5	47	9.7	58.7	82.4	45	9.6
05.00-06.00 น.	60.9	79.8	49	9.9	59.6	75.7	45	9.8
06.00-07.00 น.	61.6	82.4	59	0.0	61.3	80.4	59	0.0
07.00-08.00 น.	81.7	102.5	59	9.7	71.2	94.0	61	9.7
08.00-09.00 น.	80.5	97.9	67	9.7	73.4	94.8	63	9.9
09.00-10.00 น.	78.8	96.4	63	9.8	74.0	95.5	65	8.5
10.00-11.00 น.	77.9	95.1	63	9.9	73.3	94.0	63	9.8
11.00-12.00 น.	64.4	85.2	61	1.9	68.0	89.5	59	8.5
12.00-13.00 น.	71.0	92.4	61	9.5	73.5	96.6	63	9.5
13.00-14.00 น.	80.4	99.5	63	9.4	76.4	98.2	67	8.9
14.00-15.00 น.	81.1	102.2	65	9.1	74.4	94.2	65	8.9
15.00-16.00 น.	77.1				80.0			
Lmax	102.5				99.7			
Ldn	77.0				79.9			
มาตรฐาน*	ระดับเสียงเฉลี่ย 24 ชั่วโมง (ไม่เกิน 70 เดซิเบล เอ) ระดับเสียงสูงสุด(ไม่เกิน 115 เดซิเบล เอ) ระดับเสียงรบกวน (ไม่เกิน 10 เดซิเบลเอ)							

หมายเหตุ : *ประกาศคณะกรรมการสิ่งแวดล้อมแห่งชาติ ฉบับที่ 15 (พ.ศ.2540) เรื่องกำหนดมาตรฐานระดับเสียงโดยทั่วไป ประกาศ ณ. วันที่ 12 มีนาคม พ.ศ. 2540

ตารางที่ 16 (ต่อ)

เวลา	พื้นที่โครงการ							
	19 พ.ค.65				20 พ.ค.65			
	Leq (dB(A))	Lmax (dB(A))	L90% (dB(A))	เสียง รบกวน	Leq (dB(A))	Lmax (dB(A))	L90 (dB(A))	เสียง รบกวน
15.00-16.00 น.	74.1	93.6	65	8.6	63.5	73.2	59	2.7
16.00-17.00 น.	68.0	91.0	59	8.5	71.1	85.3	65	5.0
17.00-18.00 น.	65.2	89.2	59	5.7	61.9	71.8	58	2.0
18.00-19.00 น.	61.5	87.1	57	3.0	59.6	65.0	58	0.0
19.00-20.00 น.	61.7	94.7	53	8.2	58.6	60.9	58	0.0
20.00-21.00 น.	66.8	92.7	49	9.4	57.2	59.7	56	0.0
21.00-22.00 น.	57.3	70.3	47	9.3	72.5	75.9	71	0.0
22.00-23.00 น.	63.0	86.6	47	9.7	48.3	49.3	48	0.0
23.00-0.00 น.	82.9	94.7	45	9.8	46.5	47.7	46	0.0
0.00-01.00 น.	86.1	94.0	47	9.5	46.3	47.8	46	0.0
01.00-02.00 น.	86.2	96.3	47	9.8	45.2	46.2	45	0.0
02.00-03.00 น.	72.0	100.5	45	9.9	41.9	44.5	41	0.0
03.00-04.00 น.	59.9	91.9	43	9.9	42.6	43.9	42	0.0
04.00-05.00 น.	61.3	86.3	45	9.5	42.8	50.5	41	0.0
05.00-06.00 น.	59.6	82.7	45	10.0	61.0	74.4	43	6.5
06.00-07.00 น.	63.0	90.4	59	2.0	59.0	60.9	58	0.0
07.00-08.00 น.	73.7	99.6	59	12.7	59.5	61.5	59	0.0
08.00-09.00 น.	77.5	100.6	63	12.5	73.4	87.6	65	7.6
09.00-10.00 น.	77.5	93.0	65	10.5	69.2	76.4	65	2.8
10.00-11.00 น.	74.0	101.9	63	9.5	65.8	75.9	63	0.0
11.00-12.00 น.	68.0	98.0	59	8.5	74.3	77.8	70	1.9
12.00-13.00 น.	74.3	93.5	59	13.3	69.8	75.5	67	0.7
13.00-14.00 น.	73.9	96.2	63	9.4	75.5	79.9	73	0.0
14.00-15.00 น.	70.0	79.0	63	5.7	74.6	85.2	63	9.7
15.00-16.00 น.	77.4				68.8			
Lmax	101.9				87.6			
Ldn	77.4				68.6			
มาตรฐาน*	ระดับเสียงเฉลี่ย 24 ชั่วโมง (ไม่เกิน 70 เดซิเบล เอ) ระดับเสียงสูงสุด(ไม่เกิน 115 เดซิเบล เอ) ระดับเสียงรบกวน (ไม่เกิน 10 เดซิเบลเอ)							

หมายเหตุ : *ประกาศคณะกรรมการสิ่งแวดล้อมแห่งชาติ ฉบับที่ 15 (พ.ศ.2540) เรื่องกำหนดมาตรฐานระดับเสียงโดยทั่วไป ประกาศ ณ วันที่ 12 มีนาคม พ.ศ. 2540

ตารางที่ 16 (ต่อ)

เวลา	พื้นที่โครงการ							
	21 พ.ค.65				22 พ.ค.65			
	Leq (dB(A))	Lmax (dB(A))	L90% (dB(A))	เสียง รบกวน	Leq (dB(A))	Lmax (dB(A))	L90 (dB(A))	เสียง รบกวน
16.00-17.00 น.	63.9	67.6	62	0.0	61.6	68.4	60	0.0
17.00-18.00 น.	69.2	73.6	69	0.0	65.4	68.4	65	0.0
18.00-19.00 น.	76.4	80.6	75	0.0	58.4	59.9	58	0.0
19.00-20.00 น.	58.1	59.5	57	0.0	60.8	63.4	59	0.0
20.00-21.00 น.	57.7	59.9	57	0.0	58.6	60.5	58	0.0
21.00-22.00 น.	56.1	64.6	52	2.8	60.4	64.1	57	1.2
22.00-23.00 น.	48.4	53.2	47	0.0	71.8	73.8	70	0.0
23.00-0.00 น.	48.2	49.4	47	0.0	49.1	54.4	48	0.0
0.00-01.00 น.	46.5	47.7	46	0.0	47.8	51.0	47	0.0
01.00-02.00 น.	47.8	49.7	47	0.0	46.4	48.1	46	0.0
02.00-03.00 น.	65.0	81.4	47	9.6	44.8	45.9	44	0.0
03.00-04.00 น.	46.6	48.4	46	0.0	43.4	47.5	42	0.0
04.00-05.00 น.	40.4	46.4	39	0.0	50.0	54.3	44	5.2
05.00-06.00 น.	46.1	49.3	45	0.0	42.7	48.7	41	0.0
06.00-07.00 น.	52.1	59.7	44	7.7	47.8	58.0	41	5.4
07.00-08.00 น.	59.0	60.2	58	0.0	59.0	60.7	58	0.0
08.00-09.00 น.	59.4	63.1	58	0.0	59.7	61.8	59	0.0
09.00-10.00 น.	61.9	64.8	61	0.0	69.4	76.6	66	2.2
10.00-11.00 น.	60.2	61.6	60	0.0	75.0	88.1	68	6.4
11.00-12.00 น.	69.3	71.6	68	0.0	73.9	87.9	62	10.0
12.00-13.00 น.	58.7	60.4	58	0.0	72.0	77.5	69	1.3
13.00-14.00 น.	59.9	66.7	58	0.0	69.9	80.3	67	0.8
14.00-15.00 น.	65.9	79.1	62	2.6	74.6	80.3	71	0.2
15.00-16.00 น.	60.8	63.8	60	0.0	65.5	68.3	63	0.0
Leq 24 hrs.	65.7				68.2			
Lmax	81.4				88.1			
Ldn	65.2				67.9			
มาตรฐาน*	ระดับเสียงเฉลี่ย 24 ชั่วโมง (ไม่เกิน 70 เดซิเบล เอ) ระดับเสียงสูงสุด(ไม่เกิน 115 เดซิเบล เอ) ระดับเสียงรบกวน (ไม่เกิน 10 เดซิเบลเอ)							

หมายเหตุ : *ประกาศคณะกรรมการสิ่งแวดล้อมแห่งชาติ ฉบับที่ 15 (พ.ศ.2540) เรื่องกำหนดมาตรฐานระดับเสียงโดยทั่วไป ประกาศ ณ. วันที่ 12 มีนาคม พ.ศ. 2540

ตารางที่ 16 (ต่อ)

เวลา	พื้นที่โครงการ							
	23 พ.ค.65				24 พ.ค.65			
	Leq (dB(A))	Lmax (dB(A))	L90% (dB(A))	เสียง รบกวน	Leq (dB(A))	Lmax (dB(A))	L90 (dB(A))	เสียง รบกวน
16.00-17.00 น.	62.8	66.4	61	0.0	70.4	82.4	61	9.4
17.00-18.00 น.	68.7	69.6	68	0.0	65.3	71.5	63	0.0
18.00-19.00 น.	76.3	82.8	74	0.0	59.2	61.6	58	0.0
19.00-20.00 น.	57.7	59.6	57	0.0	59.5	63.0	58	0.0
20.00-21.00 น.	62.6	76.8	57	5.4	58.8	60.4	58	0.0
21.00-22.00 น.	54.8	64.6	50	3.4	60.4	62.2	58	0.9
22.00-23.00 น.	47.7	48.9	47	0.0	74.7	77.3	73	0.0
23.00-0.00 น.	47.8	49.2	47	0.0	48.0	48.9	48	0.0
0.00-01.00 น.	47.8	51.9	47	0.0	47.6	50.0	47	0.0
01.00-02.00 น.	47.8	49.7	47	0.0	46.7	50.7	46	0.0
02.00-03.00 น.	48.7	52.2	48	0.0	44.5	45.6	44	0.0
03.00-04.00 น.	46.4	47.6	46	0.0	43.0	45.0	42	0.0
04.00-05.00 น.	40.9	46.0	40	0.0	45.1	51.3	42	0.0
05.00-06.00 น.	45.9	49.7	45	0.0	43.8	46.8	43	0.0
06.00-07.00 น.	49.2	56.4	44	4.0	44.7	51.1	43	0.0
07.00-08.00 น.	59.2	60.5	59	0.0	59.4	61.9	58	0.0
08.00-09.00 น.	58.9	60.4	58	0.0	66.1	80.3	59	6.1
09.00-10.00 น.	64.8	74.4	62	0.1	69.3	78.6	65	3.3
10.00-11.00 น.	61.4	65.3	60	0.0	71.3	76.7	68	1.8
11.00-12.00 น.	69.9	73.3	69	0.0	65.7	73.8	63	1.2
12.00-13.00 น.	58.7	60.6	58	0.0	68.5	72.1	66	0.0
13.00-14.00 น.	59.1	64.1	58	0.0	67.1	71.0	65	0.0
14.00-15.00 น.	64.6	70.8	63	0.0	71.9	84.8	69	1.2
15.00-16.00 น.	68.9	78.8	66	0.0	66.9	79.1	63	2.6
Leq 24 hrs.	65.9				67.0			
Lmax	82.8				84.8			
Ldn	65.4				66.7			
มาตรฐาน*	ระดับเสียงเฉลี่ย 24 ชั่วโมง (ไม่เกิน 70 เดซิเบล เอ) ระดับเสียงสูงสุด(ไม่เกิน 115 เดซิเบล เอ) ระดับเสียงรบกวน (ไม่เกิน 10 เดซิเบลเอ)							

หมายเหตุ : *ประกาศคณะกรรมการสิ่งแวดล้อมแห่งชาติ ฉบับที่ 15 (พ.ศ.2540) เรื่องกำหนดมาตรฐานระดับเสียงโดยทั่วไป ประกาศ ณ. วันที่ 12 มีนาคม พ.ศ. 2540

ตารางที่ 16 (ต่อ)

เวลา	พื้นที่โครงการ							
	25 พ.ค.65				26 พ.ค.65			
	Leq (dB(A))	Lmax (dB(A))	L90% (dB(A))	เสียง รบกวน	Leq (dB(A))	Lmax (dB(A))	L90 (dB(A))	เสียง รบกวน
16.00-17.00 น.	64.3	72.8	61	0.1	61.3	66.1	60	0.0
17.00-18.00 น.	69.5	72.2	68	0.0	66.9	74.7	65	0.0
18.00-19.00 น.	74.0	78.7	72	0.0	58.4	60.5	58	0.0
19.00-20.00 น.	58.1	60.0	57	0.0	59.6	63.5	58	0.0
20.00-21.00 น.	59.7	67.5	57	0.0	58.4	60.2	58	0.0
21.00-22.00 น.	53.7	62.2	50	2.7	59.2	62.5	57	0.0
22.00-23.00 น.	47.6	49.0	47	0.0	74.3	77.9	73	0.0
23.00-0.00 น.	47.8	49.3	47	0.0	47.7	48.8	47	0.0
0.00-01.00 น.	47.0	47.9	46	0.0	46.7	49.8	46	0.0
01.00-02.00 น.	48.5	52.1	48	0.0	46.8	54.5	45	0.0
02.00-03.00 น.	48.1	49.7	47	0.0	44.9	46.1	44	0.0
03.00-04.00 น.	46.8	48.5	46	0.0	44.8	47.7	43	0.0
04.00-05.00 น.	40.3	46.1	39	0.0	42.5	43.7	42	0.0
05.00-06.00 น.	45.2	46.9	44	0.0	44.7	55.2	41	1.3
06.00-07.00 น.	45.4	49.9	44	0.0	48.8	57.8	44	3.6
07.00-08.00 น.	59.2	62.1	58	0.0	59.0	61.0	58	0.0
08.00-09.00 น.	59.1	60.8	58	0.0	62.9	74.5	60	1.3
09.00-10.00 น.	62.2	69.6	61	0.0	66.0	73.7	64	0.0
10.00-11.00 น.	60.6	62.2	60	0.0	71.0	80.5	66	3.4
11.00-12.00 น.	69.8	71.2	69	0.0	65.5	73.7	63	0.0
12.00-13.00 น.	59.4	61.5	58	0.0	68.7	72.2	67	0.0
13.00-14.00 น.	59.2	61.2	58	0.0	65.2	66.6	64	0.0
14.00-15.00 น.	64.3	72.3	61	0.1	67.6	75.0	65	0.0
15.00-16.00 น.	65.4	68.2	65	0.0	72.4	77.5	69	1.4
Leq 24 hrs.	64.6				66.3			
Lmax	78.7				80.5			
Ldn	64.0				65.9			
มาตรฐาน*	ระดับเสียงเฉลี่ย 24 ชั่วโมง (ไม่เกิน 70 เดซิเบล เอ) ระดับเสียงสูงสุด(ไม่เกิน 115 เดซิเบล เอ) ระดับเสียงรบกวน (ไม่เกิน 10 เดซิเบลเอ)							

หมายเหตุ : *ประกาศคณะกรรมการสิ่งแวดล้อมแห่งชาติ ฉบับที่ 15 (พ.ศ.2540) เรื่องกำหนดมาตรฐานระดับเสียงโดยทั่วไป ประกาศ ณ. วันที่ 12 มีนาคม พ.ศ. 2540

ตารางที่ 16 (ต่อ)

เวลา	พื้นที่โครงการ							
	27 พ.ค.65				28 พ.ค.65			
	Leq (dB(A))	Lmax (dB(A))	L90% (dB(A))	เสียง รบกวน	Leq (dB(A))	Lmax (dB(A))	L90 (dB(A))	เสียง รบกวน
16.00-17.00 น.	62.7	66.5	62	0.0	68.6	78.1	63	4.3
17.00-18.00 น.	70.4	73.6	69	0.0	63.7	76.1	60	1.8
18.00-19.00 น.	71.1	74.6	70	0.0	58.0	60.3	57	0.0
19.00-20.00 น.	58.3	59.9	58	0.0	64.0	73.3	58	5.3
20.00-21.00 น.	58.1	59.9	57	0.0	58.3	60.3	57	0.0
21.00-22.00 น.	63.3	77.1	53	9.5	59.4	62.3	57	0.0
22.00-23.00 น.	50.3	60.5	48	0.0	75.6	78.1	72	1.8
23.00-0.00 น.	45.1	46.3	44	0.0	47.8	49.3	47	0.0
0.00-01.00 น.	49.0	56.3	46	0.0	52.2	58.0	47	3.3
01.00-02.00 น.	44.8	45.9	44	0.0	46.3	48.5	46	0.0
02.00-03.00 น.	48.7	51.9	48	0.0	45.5	46.9	45	0.0
03.00-04.00 น.	47.0	48.6	46	0.0	43.5	45.3	43	0.0
04.00-05.00 น.	42.9	50.4	39	2.9	41.8	43.5	41	0.0
05.00-06.00 น.	46.7	53.5	45	0.0	45.2	54.6	43	0.0
06.00-07.00 น.	45.9	54.3	42	1.9	48.8	53.3	42	5.5
07.00-08.00 น.	60.1	67.2	58	0.0	59.0	60.9	58	0.0
08.00-09.00 น.	60.7	65.2	58	0.0	59.5	61.1	59	0.0
09.00-10.00 น.	65.1	74.2	62	1.5	67.3	76.4	64	0.2
10.00-11.00 น.	61.5	62.7	61	0.0	72.9	79.5	65	7.0
11.00-12.00 น.	71.2	74.6	70	0.0	66.2	73.4	63	1.6
12.00-13.00 น.	58.9	60.6	58	0.0	71.4	76.0	68	1.2
13.00-14.00 น.	59.1	61.7	58	0.0	64.1	67.1	63	0.0
14.00-15.00 น.	67.1	74.8	62	3.6	66.4	72.0	65	0.0
15.00-16.00 น.	62.3	67.2	61	0.0	72.4	84.2	62	9.5
Leq 24 hrs.	64.5				67.3			
Lmax	77.1				84.2			
Ldn	63.8				67.0			
มาตรฐาน*	ระดับเสียงเฉลี่ย 24 ชั่วโมง (ไม่เกิน 70 เดซิเบล เอ) ระดับเสียงสูงสุด(ไม่เกิน 115 เดซิเบล เอ) ระดับเสียงรบกวน (ไม่เกิน 10 เดซิเบลเอ)							

หมายเหตุ : *ประกาศคณะกรรมการสิ่งแวดล้อมแห่งชาติ ฉบับที่ 15 (พ.ศ.2540) เรื่องกำหนดมาตรฐานระดับเสียงโดยทั่วไป ประกาศ ณ. วันที่ 12 มีนาคม พ.ศ. 2540

ตารางที่ 16 (ต่อ)

เวลา	พื้นที่โครงการ							
	29 พ.ค.65				30 พ.ค.65			
	Leq (dB(A))	Lmax (dB(A))	L90% (dB(A))	เสียง รบกวน	Leq (dB(A))	Lmax (dB(A))	L90 (dB(A))	เสียง รบกวน
16.00-17.00 น.	63.5	66.4	63	0.0	68.5	76.4	64	2.6
17.00-18.00 น.	77.3	82.8	74	1.7	65.1	75.4	60	3.3
18.00-19.00 น.	72.4	80.6	69	1.6	58.2	60.7	57	0.0
19.00-20.00 น.	58.3	60.3	57	0.0	59.9	64.9	58	0.0
20.00-21.00 น.	58.7	63.0	57	0.0	61.3	71.6	58	0.1
21.00-22.00 น.	54.0	66.1	49	3.3	58.7	63.3	57	0.0
22.00-23.00 น.	48.0	52.1	47	0.0	75.7	80.9	71	3.5
23.00-0.00 น.	48.5	49.9	48	0.0	51.4	54.7	48	1.3
0.00-01.00 น.	46.9	48.2	46	0.0	52.1	58.7	47	3.4
01.00-02.00 น.	46.5	52.4	44	0.0	49.7	56.0	46	1.6
02.00-03.00 น.	48.1	49.6	48	0.0	59.2	72.6	47	9.9
03.00-04.00 น.	46.9	48.1	46	0.0	43.7	45.5	43	0.0
04.00-05.00 น.	41.8	48.2	40	0.0	45.7	54.0	42	1.7
05.00-06.00 น.	52.6	60.2	46	5.8	46.3	52.0	44	0.0
06.00-07.00 น.	43.2	46.5	42	0.0	45.7	52.6	43	0.0
07.00-08.00 น.	60.4	66.7	59	0.0	58.7	60.6	58	0.0
08.00-09.00 น.	58.9	60.3	58	0.0	61.0	65.7	59	0.0
09.00-10.00 น.	64.1	69.1	62	0.0	67.9	77.8	64	1.7
10.00-11.00 น.	63.0	69.6	61	0.0	67.4	74.2	63	2.0
11.00-12.00 น.	69.4	72.5	69	0.0	65.3	72.4	63	0.0
12.00-13.00 น.	59.5	60.8	58	0.0	72.1	79.8	67	3.6
13.00-14.00 น.	58.9	60.6	58	0.0	70.4	76.5	68	0.9
14.00-15.00 น.	64.9	74.7	62	1.2	73.4	84.0	67	5.4
15.00-16.00 น.	63.6	73.1	62	0.0	67.2	71.0	64	0.0
Leq 24 hrs.	66.5				67.4			
Lmax	82.8				84.0			
Ldn	66.1				67.1			
มาตรฐาน*	ระดับเสียงเฉลี่ย 24 ชั่วโมง (ไม่เกิน 70 เดซิเบล เอ) ระดับเสียงสูงสุด(ไม่เกิน 115 เดซิเบล เอ) ระดับเสียงรบกวน (ไม่เกิน 10 เดซิเบลเอ)							

หมายเหตุ : *ประกาศคณะกรรมการสิ่งแวดล้อมแห่งชาติ ฉบับที่ 15 (พ.ศ.2540) เรื่องกำหนดมาตรฐานระดับเสียงโดยทั่วไป ประกาศ ณ. วันที่ 12 มีนาคม พ.ศ. 2540

ตารางที่ 17 สรุปผลการตรวจวัดระดับเสียง บริเวณพื้นที่ก่อสร้างช่วงรื้อถอนถึงช่วงเสาเข็ม

ช่วงการก่อสร้าง	วัน/เดือน/ปี	ค่าระดับเสียง (เดซิเบลเอ)	
		Leq 24 hrs.	Lmax
ช่วงรื้อถอน	31 มี.ค.65	66.2	94.4
	1 เม.ย.65	65.7	95.3
	2 เม.ย.65	67.4	101.8
	3 เม.ย.65	68.4	96.0
	4 เม.ย.65	72.4	100.2
	5 เม.ย.65	73.9	97.9
	6 เม.ย.65	75.6	100.6
	7 เม.ย.65	70.6	95.1
	8 เม.ย.65	68.0	100.1
ช่วงเสาเข็ม	19 เม.ย.65	66.3	101.2
	20 เม.ย.65	73.2	103.6
	21 เม.ย.65	64.5	92.4
	22 เม.ย.65	68.1	102.4
	23 เม.ย.65	70.1	103.8
	24 เม.ย.65	65.5	91.6
	25 เม.ย.65	67.6	100.6
	26 เม.ย.65	68.7	103.9
	27 เม.ย.65	68.9	103.4
	28 เม.ย.65	68.0	98.8
	29 เม.ย.65	71.8	106.4
	30 เม.ย.65	60.8	94.0
	*ค่ามาตรฐาน	70	115

หมายเหตุ : *ประกาศคณะกรรมการสิ่งแวดล้อมแห่งชาติ ฉบับที่ 15 (พ.ศ.2540) เรื่องกำหนดมาตรฐานระดับเสียงโดยทั่วไป ประกาศ ณ วันที่ 12 มีนาคม พ.ศ. 2540

ตารางที่ 17 (ต่อ)

ช่วงการก่อสร้าง	วัน/เดือน/ปี	ค่าระดับเสียง (เดซิเบลเอ)	
		Leq 24 hrs.	Lmax
ช่วงเสาเข็ม	1 พ.ค.65	67.0	96.2
	2 พ.ค.65	68.8	101.1
	3 พ.ค.65	63.6	99.3
	4 พ.ค.65	68.1	104.3
	5 พ.ค.65	62.5	93.4
	6 พ.ค.65	64.6	93.5
	7 พ.ค.65	66.6	94.7
	8 พ.ค.65	65.3	95.4
	9 พ.ค.65	68.2	101.6
	10 พ.ค.65	63.4	96.1
	11 พ.ค.65	65.0	92.4
	12 พ.ค.65	68.2	100.7
	13 พ.ค.65	69.2	100.4
	14 พ.ค.65	65.2	95.6
	15 พ.ค.65	74.5	105.5
	16 พ.ค.65	76.1	102.9
	17 พ.ค.65	77.1	102.5
	18 พ.ค.65	80.0	99.7
	19 พ.ค.65	77.4	101.9
	20 พ.ค.65	68.8	87.6
	21 พ.ค.65	65.7	81.4
	22 พ.ค.65	68.2	88.1
	23 พ.ค.65	65.9	82.8
	24 พ.ค.65	67.0	84.8
	25 พ.ค.65	64.6	78.7
	26 พ.ค.65	66.3	80.5
	*ค่ามาตรฐาน	70	115

หมายเหตุ : *ประกาศคณะกรรมการสิ่งแวดล้อมแห่งชาติ ฉบับที่ 15 (พ.ศ.2540) เรื่องกำหนดมาตรฐานระดับเสียงโดยทั่วไป ประกาศ ณ วันที่ 12 มีนาคม พ.ศ. 2540

ตารางที่ 17 (ต่อ)

ช่วงการก่อสร้าง	วัน/เดือน/ปี	ค่าระดับเสียง (เดซิเบลเอ)	
		Leq 24 hrs.	Lmax
ช่วงเสาเข็ม	27 พ.ค.65	64.5	77.1
	28 พ.ค.65	67.3	84.2
	29 พ.ค.65	66.5	82.8
	30 พ.ค.65	67.4	84.0
	*ค่ามาตรฐาน	70	115

หมายเหตุ : *ประกาศคณะกรรมการสิ่งแวดล้อมแห่งชาติ ฉบับที่ 15 (พ.ศ.2540) เรื่องกำหนดมาตรฐานระดับเสียงโดยทั่วไป ประกาศ ณ วันที่ 12 มีนาคม พ.ศ. 2540

ตารางที่ 18 ผลการตรวจวัดระดับเสียงที่โรงเรียนกายอุปกรณ์ช่วงรื้อถอนถึงช่วงเสาเข็ม

เวลา	โรงเรียนกายอุปกรณ์สิรินธร											
	26 เม.ย.65				27 เม.ย.65				28 เม.ย.65			
	Leq (dB(A))	Lmax (dB(A))	L90% (dB(A))	เสียง รบกวน	Leq (dB(A))	Lmax (dB(A))	L90 (dB(A))	เสียง รบกวน	Leq (dB(A))	Lmax (dB(A))	L90 (dB(A))	เสียง รบกวน
14.00-15.00 น.	68.9	96.8	63	4.4	65.2	80.2	63	0.0	59.6	76.7	55	3.1
15.00-16.00 น.	68.8	84.8	65	1.8	65.5	85.4	63	0.0	59.6	84.1	55	3.1
16.00-17.00 น.	66.4	82.1	65	0.0	65.7	80.6	63	0.0	59.7	86.7	55	3.2
17.00-18.00 น.	65.1	71.4	63	0.0	65.7	75.9	65	0.0	61.0	87.5	49	12.0
18.00-19.00 น.	64.8	72.2	63	0.0	65.8	74.3	65	0.0	53.1	76.3	47	4.6
19.00-20.00 น.	61.1	82.0	47	14.1	61.8	83.0	47	9.8	54.0	78.5	49	3.5
20.00-21.00 น.	53.5	74.9	49	3.5	51.6	82.0	47	3.1	72.3	92.8	51	9.3
21.00-22.00 น.	51.2	65.9	49	3.2	50.7	72.1	47	4.7	74.6	90.6	51	9.6
22.00-23.00 น.	50.3	70.8	47	3.3	53.2	86.1	47	7.7	57.8	79.8	47	9.3
23.00-0.00 น.	49.7	62.4	47	4.2	50.2	75.3	45	6.7	56.6	71.1	51	4.1
0.00-01.00 น.	48.6	67.4	45	4.6	49.3	70.7	47	0.8	57.5	78.6	53	3.0
01.00-02.00 น.	47.0	67.6	45	3.0	51.1	76.2	47	5.1	56.7	73.4	53	2.2
02.00-03.00 น.	48.0	70.0	45	4.5	52.1	85.0	47	7.1	54.9	76.7	47	7.4
03.00-04.00 น.	46.6	68.3	43	4.6	49.8	75.8	47	2.8	50.4	76.0	45	3.9
04.00-05.00 น.	58.3	83.0	45	9.3	55.3	72.5	47	10.8	58.5	88.7	49	9.0
05.00-06.00 น.	64.3	79.9	49	9.3	63.8	90.0	49	9.8	57.1	77.6	49	7.6
06.00-07.00 น.	66.9	77.7	65	0.0	57.2	87.1	51	4.7	56.2	76.1	51	4.2
07.00-08.00 น.	67.0	83.6	65	0.0	57.7	80.8	51	5.7	60.1	74.5	53	6.6
08.00-09.00 น.	69.1	84.6	65	2.1	59.8	78.7	55	3.3	61.8	84.9	55	5.8
09.00-10.00 น.	69.3	82.1	65	2.3	63.6	87.5	55	8.1	64.2	88.0	55	8.7
10.00-11.00 น.	68.9	84.0	65	1.9	62.8	81.2	55	7.3	61.7	84.8	53	8.2
11.00-12.00 น.	66.5	79.8	63	1.5	55.7	76.7	49	5.7	55.1	79.9	49	4.6
12.00-13.00 น.	67.5	82.7	63	3.0	57.1	79.7	49	7.6	60.6	75.5	49	11.1
13.00-14.00 น.	67.0	81.3	63	2.0	61.0	85.0	55	4.5	67.4	85.0	55	12.4
Leq 24 hrs.	65.6				62.2				65.1			
Lmax	96.8				90.0				92.8			
Ldn	66.9				64.3				64.5			
มาตรฐาน*	ระดับเสียงเฉลี่ย 24 ชั่วโมง (ไม่เกิน 70 เดซิเบล เอ) ระดับเสียงสูงสุด(ไม่เกิน 115 เดซิเบล เอ) ระดับเสียงรบกวน (ไม่เกิน 10 เดซิเบลเอ)											

หมายเหตุ : *ประกาศคณะกรรมการสิ่งแวดล้อมแห่งชาติ ฉบับที่ 15 (พ.ศ.2540) เรื่องกำหนดมาตรฐานระดับเสียงโดยทั่วไป ประกาศ ณ. วันที่ 12 มีนาคม พ.ศ. 2540

ตารางที่ 18 (ต่อ)

เวลา	โรงเรียนกายอุปกรณ์สิรินธร											
	14 พ.ค.65				15 พ.ค.65				16 พ.ค.65			
	Leq (dB(A))	Lmax (dB(A))	L90% (dB(A))	เสียง รบกวน	Leq (dB(A))	Lmax (dB(A))	L90 (dB(A))	เสียง รบกวน	Leq (dB(A))	Lmax (dB(A))	L90 (dB(A))	เสียง รบกวน
15.00-16.00 น.	66.1	87.2	61	3.6	65.8	86.2	62	1.8	65.9	86.7	62	2.9
16.00-17.00 น.	66.8	83.8	63	1.8	67.1	93.9	63	2.1	67.0	88.9	63	1.9
17.00-18.00 น.	68.1	82.9	63	3.6	65.5	84.6	61	3.0	66.8	83.8	62	3.3
18.00-19.00 น.	65.8	84.2	63	0.0	65.7	82.4	63	0.0	65.8	83.3	63	0.0
19.00-20.00 น.	66.0	89.3	63	1.5	65.1	89.5	61	2.1	65.6	89.4	62	2.1
20.00-21.00 น.	66.3	86.2	63	0.3	65.1	84.7	61	2.1	65.7	85.5	62	1.7
21.00-22.00 น.	67.8	85.3	61	8.8	65.5	80.1	63	0.0	66.7	82.7	62	3.2
22.00-23.00 น.	63.6	81.2	61	2.6	64.5	89.2	61	4.5	64.1	85.2	61	0.0
23.00-0.00 น.	64.4	78.0	63	0.0	62.8	89.2	59	4.8	63.6	83.6	61	0.0
0.00-01.00 น.	63.5	74.0	61	2.5	62.3	84.7	59	3.3	62.9	79.4	60	0.0
01.00-02.00 น.	63.4	67.4	61	2.4	61.6	80.6	59	2.6	62.5	74.0	60	0.0
02.00-03.00 น.	62.7	67.3	61	0.2	63.2	90.5	61	0.7	63.0	78.9	61	0.0
03.00-04.00 น.	64.2	77.0	63	0.0	63.1	77.3	61	0.6	63.7	77.2	62	0.0
04.00-05.00 น.	64.6	82.3	63	0.1	63.7	87.4	61	2.7	64.2	84.9	62	0.0
05.00-06.00 น.	64.6	75.9	63	0.1	63.6	72.8	61	2.6	64.1	74.4	62	0.0
06.00-07.00 น.	67.6	92.1	63	3.1	63.1	73.8	61	0.6	65.4	83.0	62	0.3
07.00-08.00 น.	66.4	87.9	61	3.9	63.6	85.3	61	0.0	65.0	86.6	61	2.0
08.00-09.00 น.	64.8	86.0	61	1.8	62.9	82.2	61	0.0	63.9	84.1	61	0.8
09.00-10.00 น.	63.3	82.5	61	0.0	62.7	77.4	59	1.7	63.0	80.0	60	0.0
10.00-11.00 น.	63.1	75.4	61	0.1	63.6	78.7	61	0.0	63.4	77.1	61	0.0
11.00-12.00 น.	63.0	78.1	61	0.0	64.1	78.1	61	0.1	63.6	78.1	61	0.5
12.00-13.00 น.	63.1	80.3	59	2.1	65.3	90.7	61	2.3	64.2	85.5	60	2.2
13.00-14.00 น.	63.2	75.6	61	0.0	66.0	87.7	63	0.0	64.6	81.7	62	0.0
14.00-15.00 น.	63.3	81.3	61	0.3	66.2	92.3	62	2.2	64.8	86.8	62	1.3
Leq 24 hrs.	65.4				65.0				65.1			
Lmax	92.1				93.9				89.4			
Ldn	71.1				69.9				64.7			
มาตรฐาน*	ระดับเสียงเฉลี่ย 24 ชั่วโมง (ไม่เกิน 70 เดซิเบล เอ) ระดับเสียงสูงสุด(ไม่เกิน 115 เดซิเบล เอ) ระดับเสียงรบกวน (ไม่เกิน 10 เดซิเบลเอ)											

หมายเหตุ : *ประกาศคณะกรรมการสิ่งแวดล้อมแห่งชาติ ฉบับที่ 15 (พ.ศ.2540) เรื่องกำหนดมาตรฐานระดับเสียงโดยทั่วไป ประกาศ ณ. วันที่ 12 มีนาคม พ.ศ. 2540

ตารางที่ 19 ผลการตรวจวัดเสียงช่วงก่อสร้าง

เวลา	วันที่ 22 มิถุนายน 2565							
	พื้นที่โครงการ				โรงเรียนกายอุปกรณ์สิรินธร			
	Leq (dB(A))	Lmax (dB(A))	L90% (dB(A))	เสียง รบกวน	Leq (dB(A))	Lmax (dB(A))	L90 (dB(A))	เสียง รบกวน
15.00-16.00 น.	66.5	88.7	63	1.5	68.8	83.6	67	0.0
16.00-17.00 น.	64.3	88.0	61	0.3	68.5	80.9	67	0.0
17.00-18.00 น.	64.9	88.5	61	1.9	68.5	75.1	67	0.0
18.00-19.00 น.	63.0	87.6	59	2.0	67.5	72.4	67	0.0
19.00-20.00 น.	62.5	85.3	59	1.5	64.8	71.9	47	9.8
20.00-21.00 น.	57.8	76.5	53	3.3	55.8	74.4	45	9.3
21.00-22.00 น.	58.8	80.0	53	4.3	52.1	66.2	47	7.1
22.00-23.00 น.	58.3	80.8	53	6.8	49.7	76.4	45	6.2
23.00-0.00 น.	56.0	80.0	53	3.0	49.6	65.4	45	6.1
0.00-01.00 น.	55.1	74.3	51	5.1	48.2	77.3	43	6.7
01.00-02.00 น.	58.7	85.7	51	9.2	46.9	65.8	43	4.9
02.00-03.00 น.	54.9	71.6	51	4.9	45.9	63.8	43	2.9
03.00-04.00 น.	55.2	73.5	51	5.2	48.9	70.2	43	7.4
04.00-05.00 น.	57.8	84.4	53	6.8	57.9	87.5	45	9.9
05.00-06.00 น.	58.0	75.3	53	6.5	66.1	90.4	47	9.1
06.00-07.00 น.	64.4	82.9	61	4.4	67.7	77.0	67	0.0
07.00-08.00 น.	64.3	83.8	61	0.3	68.1	75.9	67	0.0
08.00-09.00 น.	64.7	87.7	61	1.7	68.9	78.8	67	0.0
09.00-10.00 น.	67.4	95.2	63	2.9	68.9	82.9	67	0.0
10.00-11.00 น.	65.8	86.1	63	1.3	68.8	78.3	67	0.0
11.00-12.00 น.	66.0	88.2	63	0.0	68.1	76.6	67	0.0
12.00-13.00 น.	64.7	85.3	63	0.0	67.7	77.1	67	0.0
13.00-14.00 น.	65.2	82.0	63	0.0	68.1	82.2	67	0.0
14.00-15.00 น.	66.8	93.8	61	4.3	68.4	78.9	67	0.0
Leq 24 hrs.	63.9				66.3			
Lmax	95.2				90.4			
Ldn	66.7				67.8			
มาตรฐาน*	ระดับเสียงเฉลี่ย 24 ชั่วโมง (ไม่เกิน 70 เดซิเบล เอ) ระดับเสียงสูงสุด(ไม่เกิน 115 เดซิเบล เอ) ระดับเสียงรบกวน (ไม่เกิน 10 เดซิเบลเอ)							

หมายเหตุ : *ประกาศคณะกรรมการสิ่งแวดล้อมแห่งชาติ ฉบับที่ 15 (พ.ศ.2540) เรื่องกำหนดมาตรฐานระดับเสียงโดยทั่วไป ประกาศ ณ. วันที่ 12 มีนาคม พ.ศ. 2540

ตารางที่ 19 (ต่อ)

เวลา	วันที่ 23 มิถุนายน 2565							
	พื้นที่โครงการ				โรงเรียนกายอุปกรณ์สิรินธร			
	Leq (dB(A))	Lmax (dB(A))	L90% (dB(A))	เสียง รบกวน	Leq (dB(A))	Lmax (dB(A))	L90 (dB(A))	เสียง รบกวน
15.00-16.00 น.	66.8	89.7	63	1.8	69.0	83.8	67	0.0
16.00-17.00 น.	66.8	89.3	63	1.8	64.8	78.0	63	0.0
17.00-18.00 น.	66.1	89.2	61	3.6	64.2	72.7	63	0.0
18.00-19.00 น.	65.0	86.4	61	2.5	64.8	87.4	63	0.0
19.00-20.00 น.	62.0	86.9	59	0.0	62.9	90.6	47	9.9
20.00-21.00 น.	57.5	77.4	53	3.0	51.1	76.5	45	4.6
21.00-22.00 น.	57.6	78.9	53	3.1	51.4	67.2	45	8.4
22.00-23.00 น.	58.4	83.1	53	6.9	49.8	67.0	45	6.3
23.00-0.00 น.	57.1	79.2	53	5.6	48.8	65.4	45	5.3
0.00-01.00 น.	56.5	80.5	51	7.0	48.5	69.2	43	7.0
01.00-02.00 น.	58.3	82.5	51	9.3	50.1	73.5	43	9.1
02.00-03.00 น.	55.0	74.0	51	5.0	46.9	67.9	43	4.9
03.00-04.00 น.	56.4	76.4	53	4.9	49.0	70.8	43	7.5
04.00-05.00 น.	55.8	70.7	53	2.8	56.3	90.8	43	9.3
05.00-06.00 น.	58.5	82.6	53	7.0	63.4	77.9	49	9.4
06.00-07.00 น.	65.2	84.4	63	3.2	67.3	79.9	65	0.0
07.00-08.00 น.	65.1	84.6	63	0.0	66.2	78.9	65	0.0
08.00-09.00 น.	68.1	86.8	65	0.1	66.5	85.4	65	0.0
09.00-10.00 น.	66.4	85.9	63	1.4	64.8	82.1	53	11.3
10.00-11.00 น.	65.3	83.1	63	0.0	58.6	83.8	53	5.1
11.00-12.00 น.	65.3	89.6	61	2.3	56.7	79.5	49	7.2
12.00-13.00 น.	65.2	92.2	61	2.2	57.4	73.3	51	5.9
13.00-14.00 น.	65.6	90.3	61	3.1	59.3	81.2	49	9.8
14.00-15.00 น.	65.6	86.0	61	3.1	58.8	82.9	51	7.3
Leq 24 hrs.	64.3				62.9			
Lmax	92.2				90.8			
Ldn	67.2				64.7			
มาตรฐาน*	ระดับเสียงเฉลี่ย 24 ชั่วโมง (ไม่เกิน 70 เดซิเบล เอ) ระดับเสียงสูงสุด(ไม่เกิน 115 เดซิเบล เอ) ระดับเสียงรบกวน (ไม่เกิน 10 เดซิเบลเอ)							

หมายเหตุ : *ประกาศคณะกรรมการสิ่งแวดล้อมแห่งชาติ ฉบับที่ 15 (พ.ศ.2540) เรื่องกำหนดมาตรฐานระดับเสียงโดยทั่วไป ประกาศ ณ. วันที่ 12 มีนาคม พ.ศ. 2540

ตารางที่ 19 (ต่อ)

เวลา	วันที่ 24 มิถุนายน 2565							
	พื้นที่โครงการ				โรงเรียนกายอุปกรณ์สิรินธร			
	Leq (dB(A))	Lmax (dB(A))	L90% (dB(A))	เสียง รบกวน	Leq (dB(A))	Lmax (dB(A))	L90 (dB(A))	เสียง รบกวน
15.00-16.00 น.	67.9	89.7	63	3.4	59.6	79.8	53	6.1
16.00-17.00 น.	66.3	91.9	61	3.8	55.9	81.8	51	3.9
17.00-18.00 น.	64.2	93.1	61	1.7	54.8	72.6	49	4.3
18.00-19.00 น.	63.7	87.0	59	3.2	55.6	72.6	47	8.1
19.00-20.00 น.	70.9	104.6	59	9.9	63.8	86.8	47	9.8
20.00-21.00 น.	66.0	95.7	57	8.5	72.2	103.5	59	9.2
21.00-22.00 น.	61.9	85.7	55	8.9	64.2	93.4	53	9.7
22.00-23.00 น.	60.3	80.4	55	6.8	61.3	75.5	49	15.3
23.00-0.00 น.	58.0	77.9	55	3.0	57.5	76.7	53	6.5
0.00-01.00 น.	59.4	80.7	57	2.4	60.2	73.8	55	6.7
01.00-02.00 น.	56.9	78.0	53	4.9	59.6	76.2	57	2.6
02.00-03.00 น.	55.6	74.9	53	2.6	52.2	73.0	47	7.2
03.00-04.00 น.	57.2	81.7	53	5.2	48.5	68.9	45	4.5
04.00-05.00 น.	61.1	83.5	53	9.6	58.9	90.2	45	9.9
05.00-06.00 น.	63.9	82.0	61	2.9	56.2	86.6	47	9.7
06.00-07.00 น.	64.5	86.7	61	1.5	54.1	70.6	49	3.6
07.00-08.00 น.	65.6	87.8	63	0.0	56.1	77.4	51	4.1
08.00-09.00 น.	65.4	88.0	63	0.0	56.9	75.4	51	4.4
09.00-10.00 น.	63.8	79.5	61	0.0	57.6	80.2	51	5.6
10.00-11.00 น.	63.5	83.7	61	0.0	57.2	78.8	51	4.7
11.00-12.00 น.	64.4	85.2	61	1.4	59.9	88.5	49	10.4
12.00-13.00 น.	64.1	84.4	61	0.1	61.6	81.7	49	12.6
13.00-14.00 น.	65.2	86.3	61	2.2	60.8	78.5	51	9.3
14.00-15.00 น.	0.0	0.0	0	0.0	59.6	86.8	51	8.1
Leq 24 hrs.	64.7				62.8			
Lmax	104.6				103.5			
Ldn	67.9				66.5			
มาตรฐาน*	ระดับเสียงเฉลี่ย 24 ชั่วโมง (ไม่เกิน 70 เดซิเบล เอ) ระดับเสียงสูงสุด(ไม่เกิน 115 เดซิเบล เอ) ระดับเสียงรบกวน (ไม่เกิน 10 เดซิเบลเอ)							

หมายเหตุ : *ประกาศคณะกรรมการสิ่งแวดล้อมแห่งชาติ ฉบับที่ 15 (พ.ศ.2540) เรื่องกำหนดมาตรฐานระดับเสียงโดยทั่วไป ประกาศ ณ. วันที่ 12 มีนาคม พ.ศ. 2540

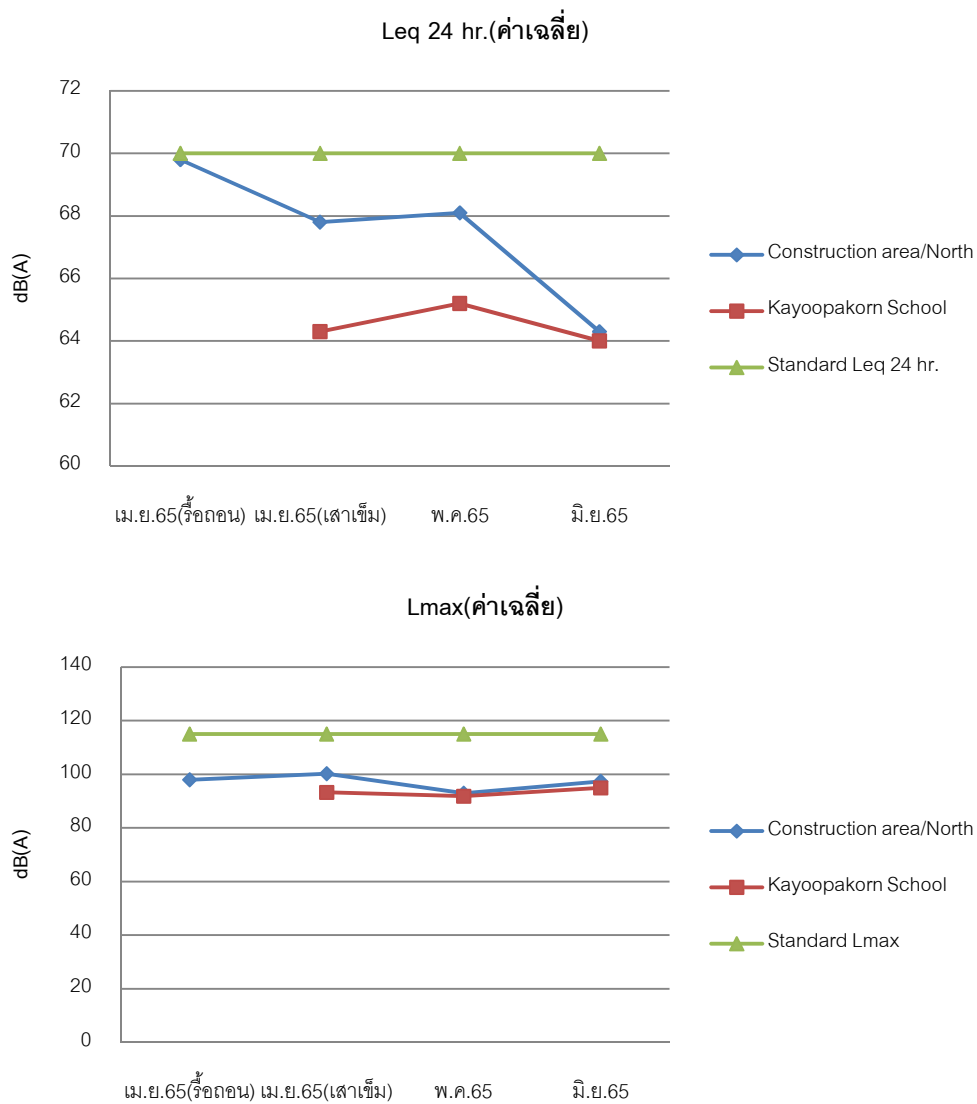
ตารางที่ 20 เปรียบเทียบค่าระดับเสียงรายเดือน(ค่าสูงสุด)

ช่วงดำเนินการ	เดือน/ปี	ระดับเสียง (เดซิเบลเอ)			
		พื้นที่โครงการ		โรงเรียนกายอุปกรณ์สิรินธร	
		Leq 24 hr.	Lmax	Leq 24 hr.	Lmax
รื้อถอน	เมษายน 2565	75.6	101.8	-	-
เสาเข็ม	เมษายน 2565	73.2	106.4	65.6	96.86
	พฤษภาคม 2565	77.4	105.5	65.4	93.9
ก่อสร้าง	มิถุนายน 2565	64.7	104.6	66.3	103.5

หมายเหตุ : *ประกาศคณะกรรมการสิ่งแวดล้อมแห่งชาติ ฉบับที่ 15 (พ.ศ.2540) เรื่องกำหนดมาตรฐานระดับเสียงโดยทั่วไป ประกาศ ณ. วันที่ 12 มีนาคม พ.ศ. 2540

ตารางที่ 21 เปรียบเทียบค่าระดับเสียงรายเดือน(ค่าเฉลี่ย)

ช่วงดำเนินการ	เดือน/ปี	ระดับเสียง (เดซิเบลเอ)			
		พื้นที่โครงการ		โรงเรียนกายอุปกรณ์สิรินธร	
		Leq 24 hr.	Lmax	Leq 24 hr.	Lmax
รื้อถอน	เมษายน 2565	69.8	97.9	-	-
เสาเข็ม	เมษายน 2565	67.8	100.2	64.3	93.2
	พฤษภาคม 2565	68.1	92.9	65.2	91.8
ก่อสร้าง	มิถุนายน 2565	64.3	97.3	64.0	94.9



ภาพที่ 11 เปรียบเทียบผลการตรวจวัดระดับเสียง

8.3 การตรวจวัดแรงสั่นสะเทือน

ช่วงรื้อถอน

ทำการตรวจวัดแรงสั่นสะเทือนจากการรื้อถอนอาคาร ตามพารามิเตอร์ที่กำหนด ค่าความเร็วอนุภาคสูงสุด (PPV) , ความถี่ (Hz) ที่จุดตรวจวัดพื้นที่โครงการ เดือน เมษายน 2565 ผลการตรวจวัดแรงสั่นสะเทือนดังตารางที่ 22

ตารางที่ 22 ผลการตรวจวัดแรงสั่นสะเทือนช่วงรื้อถอน

วันที่ station	Transverse (แกน X)			Vertical (แกน Z)			Longitudinal (แกน Y)		
	Time of maximum Peak	Frequency (Hz)	Velocity (mm./sec)	Time of maximum Peak	Frequency (Hz)	Velocity (mm./sec)	Time of maximum Peak	Frequency (Hz)	Velocity (mm./sec)
31 มี.ค.65	1 เม.ย. 65 8:25:10	10	3.159	1 เม.ย. 65 8:25:10	8.4	6.223	1 เม.ย. 65 8:25:10	6.7	2.143
	Standard	10	5	Standard	8.4	5	Standard	6.7	5
	อยู่ในมาตรฐาน			เกินมาตรฐาน			อยู่ในมาตรฐาน		
1-2 เม.ย.65	2 เม.ย. 65 10:15:10	7.6	4.842	2 เม.ย. 65 8:25:10	7.9	6.286	2 เม.ย. 65 8:25:10	13	3.842
	Standard	7.6	5	Standard	7.9	5	Standard	13	5.75
	อยู่ในมาตรฐาน			เกินมาตรฐาน			อยู่ในมาตรฐาน		
5-6 เม.ย.65	6 เม.ย. 65 9:05:10	11	2.588	5 เม.ย. 65 17:05:10	10	4.731	6 เม.ย. 65 11:50:10	5.3	1.953
	Standard	11	5.25	Standard	10	5	Standard	5.3	5
	อยู่ในมาตรฐาน			อยู่ในมาตรฐาน			อยู่ในมาตรฐาน		
6-7 เม.ย.65	7 เม.ย. 65 11:45:10	19	3.191	7 เม.ย. 65 9:45:10	8.3	6.54	7 เม.ย. 65 9:45:10	9.3	2.349
	Standard	19	7.25	Standard	8.3	5	Standard	9.3	5
	อยู่ในมาตรฐาน			เกินมาตรฐาน			อยู่ในมาตรฐาน		
7-8 เม.ย.65	8 เม.ย. 65 15:45:10	21	3.223	8 เม.ย. 65 13:20:10	8	4.937	8 เม.ย. 65 9:45:10	12	1.651
	Standard	21	7.75	Standard	8	5	Standard	12	5.5
	อยู่ในมาตรฐาน			อยู่ในมาตรฐาน			อยู่ในมาตรฐาน		

หมายเหตุ : ค่ามาตรฐานจากประกาศคณะกรรมการสิ่งแวดล้อมแห่งชาติฉบับที่ 37(พ.ศ.2553) เรื่องกำหนดมาตรฐานความสั่นสะเทือนเพื่อป้องกันผลกระทบต่ออาคาร ลงวันที่ 26 เมษายน 2553 ประกาศในราชกิจจานุเบกษา เล่มที่ 127 ตอนพิเศษ 60ง วันที่ 2 มิถุนายน 2553 ** วันที่ 2-4 มีการรบกวนเครื่องมือค่า error

ช่วงเสาเข็ม

ทำการตรวจวัดแรงสั่นสะเทือนจากการทำเสาเข็มอาคาร ตามพารามิเตอร์ที่กำหนด ค่าความเร็วอนุภาคสูงสุด (PPV) , ความถี่ (Hz) ที่จุดตรวจวัดพื้นที่โครงการ เดือน เมษายน ถึง พฤษภาคม 2565 ผลการตรวจวัดแรงสั่นสะเทือนดังตารางที่ 23

ตารางที่ 23 ผลการตรวจวัดแรงสั่นสะเทือนช่วงเสาเข็ม

วันที่ station	Transverse (แกน X)			Vertical (แกน Z)			Longitudinal (แกน Y)		
	Time of maximum Peak	Frequency (Hz)	Velocity (mm./sec)	Time of maximum Peak	Frequency (Hz)	Velocity (mm./sec)	Time of maximum Peak	Frequency (Hz)	Velocity (mm./sec)
8-9 เม.ย.65	9 เม.ย. 65 14:55:10	17	3.08	9 เม.ย. 65 13:45:10	7.6	4.461	9 เม.ย. 65 14:55:10	4.3	1.714
	Standard	17	6.75	Standard	7.6	5	Standard	4.3	5
	อยู่ในมาตรฐาน			อยู่ในมาตรฐาน			อยู่ในมาตรฐาน		
19-20 เม.ย.65	19 เม.ย. 65 16:20:10	13	7.001	19 เม.ย. 65 16:20:10	13	5.207	19 เม.ย. 65 16:20:10	11	2.762
	Standard	13	5.75	Standard	13	5.75	Standard	11	5.25
	เกินมาตรฐาน			อยู่ในมาตรฐาน			อยู่ในมาตรฐาน		
20-21 เม.ย.65	21 เม.ย. 65 10:30:10	15	31.46	21 เม.ย. 65 10:30:10	21	27.05	21 เม.ย. 65 13:55:10	20	27.29
	Standard	15	6.25	Standard	21	7.75	Standard	20	7.5
	เกินมาตรฐาน			เกินมาตรฐาน			เกินมาตรฐาน		
21-22 เม.ย.65	21 เม.ย. 65 17:25:10	14	3.445	21 เม.ย. 65 17:20:10	9.8	5.302	22 เม.ย. 65 11:20:10	19	2.826
	Standard	14	6	Standard	9.8	5	Standard	19	7.25
	อยู่ในมาตรฐาน			เกินมาตรฐาน			อยู่ในมาตรฐาน		
22-23 เม.ย.65	22 เม.ย. 65 16:00:10	13	4.794	22 เม.ย. 65 15:45:10	11	5.953	22 เม.ย. 65 16:00:10	18	4.683
	Standard	13	5.75	Standard	11	5.25	Standard	18	7
	อยู่ในมาตรฐาน			เกินมาตรฐาน			อยู่ในมาตรฐาน		
23-24 เม.ย.65	23 เม.ย. 65 14:10:10	<1.0	12.11	23 เม.ย. 65 14:10:10	<1.0	12.97	23 เม.ย. 65 14:10:10	<1.0	12.72
	Standard	<1.0	20	Standard	<1.0	20	Standard	<1.0	20
	อยู่ในมาตรฐาน			อยู่ในมาตรฐาน			อยู่ในมาตรฐาน		

หมายเหตุ : ค่ามาตรฐานจากประกาศคณะกรรมการสิ่งแวดล้อมแห่งชาติฉบับที่ 37(พ.ศ.2553) เรื่องกำหนดมาตรฐานความสั่นสะเทือนเพื่อป้องกันผลกระทบต่ออาคาร ลงวันที่ 26 เมษายน 2553 ประกาศในราชกิจจานุเบกษา เล่มที่ 127 ตอนพิเศษ 60 ง วันที่ 2 มิถุนายน 2553

ตารางที่ 23 ผลการตรวจวัดแรงสั่นสะเทือนช่วงเสาเข็ม (ต่อ)

วันที่ station	Transverse (แกน X)			Vertical (แกน Z)			Longitudinal (แกน Y)		
	Time of maximum Peak	Frequency (Hz)	Velocity (mm./sec)	Time of maximum Peak	Frequency (Hz)	Velocity (mm./sec)	Time of maximum Peak	Frequency (Hz)	Velocity (mm./sec)
24-25 เม.ย.65	24 เม.ย. 65 13:50:10	24	3.445	25 เม.ย. 65 9:15:10	6.5	5.731	25 เม.ย. 65 9:15:10	18	6.207
	Standard	24	8.5	Standard	6.5	5	Standard	18	7
	อยู่ในมาตรฐาน			เกินมาตรฐาน			อยู่ในมาตรฐาน		
25-26 เม.ย.65	25 เม.ย. 65 14:10:10	20	13.59	26 เม.ย. 65 9:55:10	26	19.21	25 เม.ย. 65 13:40:10	15	12.56
	Standard	20	7.5	Standard	26	9	Standard	15	6.25
	เกินมาตรฐาน			เกินมาตรฐาน			เกินมาตรฐาน		
26-27 เม.ย.65	26 เม.ย. 65 15:45:10	16	3.318	27 เม.ย. 65 11:30:10	5.1	1.222	27 เม.ย. 65 8:45:10	23	2.635
	Standard	16	6.5	Standard	5.1	5	Standard	23	8.25
	อยู่ในมาตรฐาน			อยู่ในมาตรฐาน			อยู่ในมาตรฐาน		
27-28 เม.ย.65	28 เม.ย. 65 11:25:10	13	11.26	28 เม.ย. 65 11:20:10	9	7.588	28 เม.ย. 65 11:25:10	13	6.35
	Standard	13	5.75	Standard	9	5	Standard	13	5.75
	เกินมาตรฐาน			เกินมาตรฐาน			เกินมาตรฐาน		
28-29 เม.ย.65	29 เม.ย. 65 13:15:10	17	2.461	29 เม.ย. 65 13:15:10	9.7	2.413	29 เม.ย. 65 13:15:10	18	2.588
	Standard	17	6.75	Standard	9.7	5	Standard	18	7
	อยู่ในมาตรฐาน			อยู่ในมาตรฐาน			อยู่ในมาตรฐาน		
29-30 เม.ย.65	30 เม.ย. 65 8:10:10	14	5.604	30 เม.ย. 65 8:10:10	28	5.429	30 เม.ย. 65 8:05:10	23	5.128
	Standard	14	6	Standard	28	9.5	Standard	23	8.25
	อยู่ในมาตรฐาน			อยู่ในมาตรฐาน			อยู่ในมาตรฐาน		
30 เม.ย.65	30 เม.ย. 65 17:20:10	16	6.064	30 เม.ย. 65 17:20:10	7.8	3.699	30 เม.ย. 65 16:40:10	15	3.715
	Standard	16	6.5	Standard	7.8	5	Standard	15	6.25
	อยู่ในมาตรฐาน			อยู่ในมาตรฐาน			อยู่ในมาตรฐาน		
1-2 พ.ค.65	2 พ.ค. 65 9:20:10	9.1	2.064	2 พ.ค. 65 8:40:10	10	1.349	2 พ.ค. 65 9:25:10	8.5	1.572
	Standard	9.1	5	Standard	10	5	Standard	8.5	5
	อยู่ในมาตรฐาน			อยู่ในมาตรฐาน			อยู่ในมาตรฐาน		

หมายเหตุ : ค่ามาตรฐานจากประกาศคณะกรรมการสิ่งแวดล้อมแห่งชาติฉบับที่ 37(พ.ศ.2553) เรื่องกำหนดมาตรฐานความสั่นสะเทือนเพื่อป้องกันผลกระทบต่ออาคาร ลงวันที่ 26 เมษายน 2553 ประกาศในราชกิจจานุเบกษา เล่มที่ 127 ตอนพิเศษ 60ง วันที่ 2 มิถุนายน 2553

ตารางที่ 23 ผลการตรวจวัดแรงสั่นสะเทือนช่วงเสาเข็ม (ต่อ)

วันที่ station	Transverse (แกน X)			Vertical (แกน Z)			Longitudinal (แกน Y)		
	Time of maximum Peak	Frequency (Hz)	Velocity (mm./sec)	Time of maximum Peak	Frequency (Hz)	Velocity (mm./sec)	Time of maximum Peak	Frequency (Hz)	Velocity (mm./sec)
2-3 พ.ค.65	3 พ.ค. 65 9:15:10	17	5.159	2 พ.ค. 65 17:05:10	7.8	6.382	2 พ.ค. 65 15:20:10	21	3.858
	Standard	17	6.75	Standard	7.8	5	Standard	21	7.75
	อยู่ในมาตรฐาน			เกินมาตรฐาน			อยู่ในมาตรฐาน		
3-4 พ.ค.65	3 พ.ค. 65 11:05:10	14	4.112	3 พ.ค. 65 11:05:10	9.7	3.365	3 พ.ค. 65 11:05:10	24	2.984
	Standard	14	6	Standard	9.7	5	Standard	24	8.5
	อยู่ในมาตรฐาน			อยู่ในมาตรฐาน			อยู่ในมาตรฐาน		
4-5 พ.ค.65	4 พ.ค. 65 16:50:10	13	5.128	4 พ.ค. 65 16:50:10	7.9	5.429	4 พ.ค. 65 16:15:10	17	4.302
	Standard	13	5.75	Standard	7.9	5	Standard	17	6.75
	อยู่ในมาตรฐาน			เกินมาตรฐาน			อยู่ในมาตรฐาน		
5-6 พ.ค.65	5 พ.ค. 65 15:25:10	15	9.954	5 พ.ค. 65 15:25:10	11	7.588	5 พ.ค. 65 15:30:10	22	11.41
	Standard	15	6.25	Standard	11	5.25	Standard	22	8
	เกินมาตรฐาน			เกินมาตรฐาน			เกินมาตรฐาน		
6-7 พ.ค.65	6 พ.ค. 65 16:10:10	13	2.27	6 พ.ค. 65 16:10:10	9	1.953	7 พ.ค. 65 9:40:10	13	2.461
	Standard	13	5.75	Standard	9	5	Standard	13	5.75
	อยู่ในมาตรฐาน			อยู่ในมาตรฐาน			อยู่ในมาตรฐาน		
7-8 พ.ค.65	8 พ.ค. 65 8:20:10	17	1.524	7 พ.ค. 65 21:00:10	11	2.127	7 พ.ค. 65 21:00:10	16	1.905
	Standard	17	6.75	Standard	11	5.25	Standard	16	6.5
	อยู่ในมาตรฐาน			อยู่ในมาตรฐาน			อยู่ในมาตรฐาน		
8-9 พ.ค.65	9 พ.ค. 65 10:00:10	15	9.461	9 พ.ค. 65 10:00:10	30	5.286	9 พ.ค. 65 10:00:10	24	6.62
	Standard	15	6.25	Standard	30	10	Standard	24	8.5
	เกินมาตรฐาน			อยู่ในมาตรฐาน			อยู่ในมาตรฐาน		
9-10 พ.ค.65	10 พ.ค. 65 11:40:10	10	2.048	10 พ.ค. 65 11:40:10	8.1	1.873	10 พ.ค. 65 9:10:10	8.4	1.46
	Standard	10	5	Standard	8.1	5	Standard	8.4	5
	อยู่ในมาตรฐาน			อยู่ในมาตรฐาน			อยู่ในมาตรฐาน		

หมายเหตุ : ค่ามาตรฐานจากประกาศคณะกรรมการสิ่งแวดล้อมแห่งชาติฉบับที่ 37(พ.ศ.2553) เรื่องกำหนดมาตรฐานความสั่นสะเทือนเพื่อป้องกันผลกระทบต่ออาคาร ลงวันที่ 26 เมษายน 2553 ประกาศในราชกิจจานุเบกษา เล่มที่ 127 ตอนพิเศษ 60ง วันที่ 2 มิถุนายน 2553

ตารางที่ 23 ผลการตรวจวัดแรงสั่นสะเทือนช่วงเสาเข็ม (ต่อ)

วันที่ station	Transverse (แกน X)			Vertical (แกน Z)			Longitudinal (แกน Y)		
	Time of maximum Peak	Frequency (Hz)	Velocity (mm./sec)	Time of maximum Peak	Frequency (Hz)	Velocity (mm./sec)	Time of maximum Peak	Frequency (Hz)	Velocity (mm./sec)
11-12 พ.ค.65	11 พ.ค. 65 22:20:10	12	7.398	11 พ.ค. 65 22:20:10	10	7.08	11 พ.ค. 65 22:20:10	16	5.429
	Standard	12	5.5	Standard	10	5	Standard	16	6.5
	เกินมาตรฐาน			เกินมาตรฐาน			อยู่ในมาตรฐาน		
12-13 พ.ค.65	13 พ.ค. 65 9:05:10	32	2.318	13 พ.ค. 65 13:45:10	43	2.302	12 พ.ค. 65 15:35:10	26	2.048
	Standard	32	10.5	Standard	43	13.25	Standard	26	9
	อยู่ในมาตรฐาน			อยู่ในมาตรฐาน			อยู่ในมาตรฐาน		
13-14 พ.ค.65	13 พ.ค. 65 16:10:10	16	4.556	13 พ.ค. 65 20:30:10	39	3.556	13 พ.ค. 65 20:30:10	21	3.873
	Standard	16	6.5	Standard	39	12.25	Standard	21	7.75
	อยู่ในมาตรฐาน			อยู่ในมาตรฐาน			อยู่ในมาตรฐาน		
14-15 พ.ค.65	15 พ.ค. 65 10:25:10	18	2.413	14 พ.ค. 65 17:05:10	4.8	2.572	15 พ.ค. 65 10:40:10	24	2.334
	Standard	18	7	Standard	4.8	5	Standard	24	8.5
	อยู่ในมาตรฐาน			อยู่ในมาตรฐาน			อยู่ในมาตรฐาน		
15-16 พ.ค.65	16 พ.ค. 65 8:50:10	3.5	3.794	16 พ.ค. 65 10:35:10	11	3.159	16 พ.ค. 65 8:50:10	5	2.54
	Standard	3.5	5	Standard	11	5.25	Standard	5	5
	อยู่ในมาตรฐาน			อยู่ในมาตรฐาน			อยู่ในมาตรฐาน		
16-17 พ.ค.65	17 พ.ค. 65 10:50:10	14	9.747	17 พ.ค. 65 13:20:10	9.5	9.684	17 พ.ค. 65 13:45:10	16	12.14
	Standard	14	6	Standard	9.5	5	Standard	16	6.5
	เกินมาตรฐาน			เกินมาตรฐาน			เกินมาตรฐาน		
17-18 พ.ค.65	18 พ.ค. 65 07.41.40	22	1.064	17 พ.ค. 65 23.03.25	3.3	1.905	18 พ.ค. 65 08.17.40	2.2	0.683
	Standard	22	8	Standard	3.3	5	Standard	2.2	5
	อยู่ในมาตรฐาน			อยู่ในมาตรฐาน			อยู่ในมาตรฐาน		
18-19 พ.ค.65	18 พ.ค. 65 18.34.10	22	2.429	19 พ.ค. 65 14.59.10	4.3	2.095	19 พ.ค. 65 08.38.10	1.7	0.556
	Standard	22	8	Standard	4.3	5	Standard	1.7	5
	อยู่ในมาตรฐาน			อยู่ในมาตรฐาน			อยู่ในมาตรฐาน		

หมายเหตุ : ค่ามาตรฐานจากประกาศคณะกรรมการสิ่งแวดล้อมแห่งชาติฉบับที่ 37(พ.ศ.2553) เรื่องกำหนดมาตรฐานความสั่นสะเทือนเพื่อป้องกันผลกระทบต่ออาคาร ลงวันที่ 26 เมษายน 2553 ประกาศในราชกิจจานุเบกษา เล่มที่ 127 ตอนพิเศษ 60ง วันที่ 2 มิถุนายน 2553

ตารางที่ 23 ผลการตรวจวัดแรงสั่นสะเทือนช่วงเสาเข็ม (ต่อ)

วันที่ station	Transverse (แกน X)			Vertical (แกน Z)			Longitudinal (แกน Y)		
	Time of maximum Peak	Frequency (Hz)	Velocity (mm./sec)	Time of maximum Peak	Frequency (Hz)	Velocity (mm./sec)	Time of maximum Peak	Frequency (Hz)	Velocity (mm./sec)
19-20 พ.ค.65	20 พ.ค. 65 13.10.10	23	2.73	20 พ.ค. 65 09.09.10	5.2	2.762	20 พ.ค. 65 08.55.10	4.9	0.571
	Standard	23	8.25	Standard	5.2	5	Standard	4.9	5
	อยู่ในมาตรฐาน			อยู่ในมาตรฐาน			อยู่ในมาตรฐาน		
20-21 พ.ค.65	21 พ.ค. 65 08.52.10	22	0.794	21 พ.ค. 65 08.48.10	4.1	1.857	21 พ.ค. 65 00.28.10	85	0.333
	Standard	22	8	Standard	4.1	5	Standard	85	18.5
	อยู่ในมาตรฐาน			อยู่ในมาตรฐาน			อยู่ในมาตรฐาน		
21-22 พ.ค.65	21 พ.ค. 65 15.20.10	2.8	0.254	21 พ.ค. 65 20.04.10	73	0.397	21 พ.ค. 65 22.56.10	8.8	0.175
	Standard	2.8	5	Standard	73	17.3	Standard	8.8	5
	อยู่ในมาตรฐาน			อยู่ในมาตรฐาน			อยู่ในมาตรฐาน		
22-23 พ.ค.65	22 พ.ค. 65 23.00.10	22	1.603	23 พ.ค. 65 07.54.10	4.2	2.349	23 พ.ค. 65 07.55.10	9	0.444
	Standard	22	8	Standard	4.2	5	Standard	9	5
	อยู่ในมาตรฐาน			อยู่ในมาตรฐาน			อยู่ในมาตรฐาน		
23-24 พ.ค.65	24 พ.ค. 65 10:30:10	47	6.096	23 พ.ค. 65 23:15:10	9.7	5.318	23 พ.ค. 65 23:15:10	6	3.762
	Standard	47	14.25	Standard	9.7	5	Standard	6	5
	อยู่ในมาตรฐาน			เกินมาตรฐาน			อยู่ในมาตรฐาน		
24-25 พ.ค.65	25 พ.ค. 65 8:40:10	16	4.794	24 พ.ค. 65 16:00:10	9	7.683	24 พ.ค. 65 16:00:10	8.7	4.08
	Standard	16	6.5	Standard	9	5	Standard	8.7	5
	อยู่ในมาตรฐาน			เกินมาตรฐาน			อยู่ในมาตรฐาน		
25-26 พ.ค.65	25 พ.ค. 65 16:15:10	6.5	4.127	25 พ.ค. 65 16:15:10	8.7	3.461	25 พ.ค. 65 16:15:10	9.8	2.508
	Standard	6.5	5	Standard	8.7	5	Standard	9.8	5
	อยู่ในมาตรฐาน			อยู่ในมาตรฐาน			อยู่ในมาตรฐาน		
26-27 พ.ค.65	27 พ.ค. 65 9:05:10	34	3.223	26 พ.ค. 65 17:30:10	8	2.016	26 พ.ค. 65 16:40:10	7.2	2.048
	Standard	34	11	Standard	8	5	Standard	7.2	5
	อยู่ในมาตรฐาน			อยู่ในมาตรฐาน			อยู่ในมาตรฐาน		

หมายเหตุ : ค่ามาตรฐานจากประกาศคณะกรรมการสิ่งแวดล้อมแห่งชาติฉบับที่ 37(พ.ศ.2553) เรื่องกำหนดมาตรฐานความสั่นสะเทือนเพื่อป้องกันผลกระทบต่ออาคาร ลงวันที่ 26 เมษายน 2553 ประกาศในราชกิจจานุเบกษา เล่มที่ 127 ตอนพิเศษ 60ง วันที่ 2 มิถุนายน 2553

ตารางที่ 23 ผลการตรวจวัดแรงสั่นสะเทือนช่วงเสาเข็ม (ต่อ)

วันที่ station	Transverse (แกน X)			Vertical (แกน Z)			Longitudinal (แกน Y)		
	Time of maximum Peak	Frequency (Hz)	Velocity (mm./sec)	Time of maximum Peak	Frequency (Hz)	Velocity (mm./sec)	Time of maximum Peak	Frequency (Hz)	Velocity (mm./sec)
27-28 พ.ค.65	28 พ.ค. 65 8:15:10	24	9.16	28 พ.ค. 65 8:15:10	11	9.065	28 พ.ค. 65 8:15:10	13	6.461
	Standard	24	8.5	Standard	11	5.25	Standard	13	5.75
	เกินมาตรฐาน			เกินมาตรฐาน			เกินมาตรฐาน		
28-29 พ.ค.65	28 พ.ค. 65 17:35:10	4.4	4.889	28 พ.ค. 65 17:35:10	4.7	4.524	28 พ.ค. 65 16:50:10	13	4.858
	Standard	4.4	5	Standard	4.7	5	Standard	13	5.75
	อยู่ในมาตรฐาน			อยู่ในมาตรฐาน			อยู่ในมาตรฐาน		
29-30 พ.ค.65	29 พ.ค. 65 17:05:10	6.2	2.381	29 พ.ค. 65 13:35:10	9.8	3.731	29 พ.ค. 65 17:05:10	11	2.524
	Standard	6.2	5	Standard	9.8	5	Standard	11	5.25
	อยู่ในมาตรฐาน			อยู่ในมาตรฐาน			อยู่ในมาตรฐาน		

หมายเหตุ : ค่ามาตรฐานจากประกาศคณะกรรมการสิ่งแวดล้อมแห่งชาติฉบับที่ 37(พ.ศ.2553) เรื่องกำหนดมาตรฐานความสั่นสะเทือนเพื่อป้องกันผลกระทบต่ออาคาร ลงวันที่ 26 เมษายน 2553 ประกาศในราชกิจจานุเบกษา เล่มที่ 127 ตอนพิเศษ 60ง วันที่ 2 มิถุนายน 2553

ตารางที่ 24 ผลการตรวจวัดแรงสั่นสะเทือนช่วงก่อสร้าง

วันที่ station	Transverse (แกน X)			Vertical (แกน Z)			Longitudinal (แกน Y)		
	Time of maximum Peak	Frequency (Hz)	Velocity (mm./sec)	Time of maximum Peak	Frequency (Hz)	Velocity (mm./sec)	Time of maximum Peak	Frequency (Hz)	Velocity (mm./sec)
22-23 มิ.ย.65	23 มิ.ย. 65 9:33:50	1.25	0.66	23 มิ.ย. 65 15:09:20	7.31	1.227	22 มิ.ย. 65 16:08:10	113.78	0.288
	Standard	1.25	5	Standard	7.31	5	Standard	113.78	20
	เกินมาตรฐาน			เกินมาตรฐาน			เกินมาตรฐาน		
23-24 มิ.ย.65	23 มิ.ย. 65 18:18:20	1.67	0.361	24 มิ.ย. 65 13:59:30	3.01	1.26	23 มิ.ย. 65 18:18:20	128	0.721
	Standard	1.67	5	Standard	3.01	5	Standard	128	20
	อยู่ในมาตรฐาน			อยู่ในมาตรฐาน			อยู่ในมาตรฐาน		
24-25 มิ.ย.65	24 มิ.ย. 65 20:15:00	5.57	0.259	24 มิ.ย. 65 20:15:00	3.88	1.225	24 มิ.ย. 65 22:10:40	9.57	0.182
	Standard	5.57	5	Standard	3.88	5	Standard	9.57	5
	อยู่ในมาตรฐาน			อยู่ในมาตรฐาน			อยู่ในมาตรฐาน		

หมายเหตุ : ค่ามาตรฐานจากประกาศคณะกรรมการสิ่งแวดล้อมแห่งชาติฉบับที่ 37(พ.ศ.2553) เรื่องกำหนดมาตรฐานความสั่นสะเทือนเพื่อป้องกันผลกระทบต่ออาคาร ลงวันที่ 26 เมษายน 2553 ประกาศในราชกิจจานุเบกษา เล่มที่ 127 ตอนพิเศษ 60ง วันที่ 2 มิถุนายน 2553

ตารางที่ 25 สรุปผลแรงสั่นสะเทือนช่วงรื้อถอนและเสาเข็มฐานราก

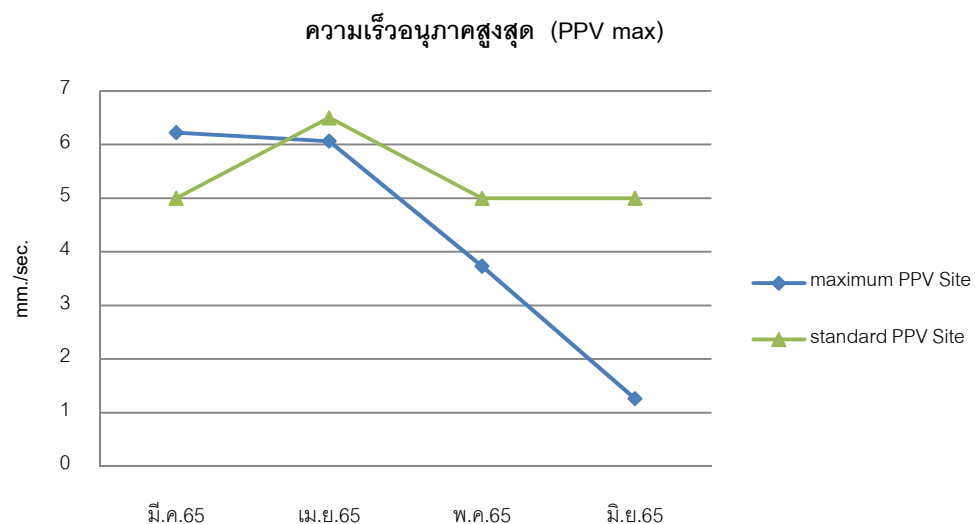
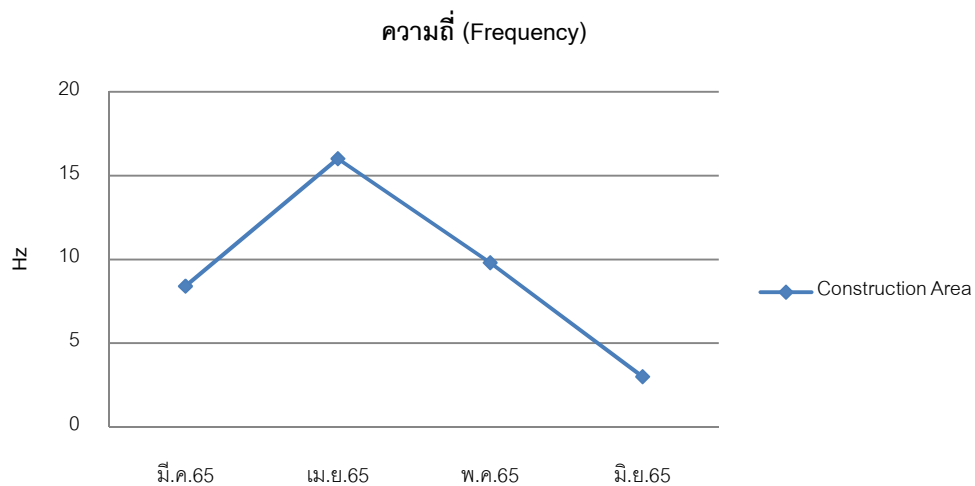
วันที่	ค่าความเร็วอนุภาคสูงสุด (PPV) (mm./sec)		ความถี่ (Frequency) (Hz)	แกน (X,Y,Z)
	ค่าที่วัดได้	ค่ามาตรฐาน		
31 มี.ค.65	6.223	5	8.4	Z
1 เม.ย.65	6.286	5	7.9	Z
2 เม.ย.65	มีการรบกวนเครื่องมือ			
3 เม.ย.65	มีการรบกวนเครื่องมือ			
4 เม.ย.65	มีการรบกวนเครื่องมือ			
5 เม.ย.65	4.731	5	10	Z
6 เม.ย.65	6.54	5	8.3	Z
7 เม.ย.65	4.937	5	8	Z
8 เม.ย.65	4.461	5	7.6	Z
19 เม.ย.65	7.001	5.75	13	X
20 เม.ย.65	31.46	6.25	15	X
21 เม.ย.65	5.302	5	9.8	Z
22 เม.ย.65	5.953	5.25	11	Z
23 เม.ย.65	12.97	20	<1.0	Z
24 เม.ย.65	5.731	5	6.5	Z
25 เม.ย.65	19.21	9	26	Z
26 เม.ย.65	3.318	6.5	16	X
27 เม.ย.65	11.26	5.75	13	X
28 เม.ย.65	2.588	7	18	Y
29 เม.ย.65	5.604	6	14	X
30 เม.ย.65	6.064	6.5	16	X
1 พ.ค.65	2.064	5	9.1	X
2 พ.ค.65	6.382	5	7.8	Z
3 พ.ค.65	4.112	6	14	X
4 พ.ค.65	5.429	5	7.9	Z
5 พ.ค.65	11.41	8	22	Y
6 พ.ค.65	2.461	5.75	13	Y
7 พ.ค.65	2.127	5.25	11	Z

ตารางที่ 25 สรุปผลแรงสั่นสะเทือนช่วงรื้อถอนและเสาเข็มฐานราก (ต่อ)

วันที่	ค่าความเร็วอนุภาคสูงสุด (PPV) (mm./sec)		ความถี่ (Frequency) (Hz)	แกน (X,Y,Z)
	ค่าที่วัดได้	ค่ามาตรฐาน		
8 พ.ค.65	9.461	6.25	15	X
9 พ.ค.65	2.048	5	10	X
10 พ.ค.65	ฝนตกหนักค่า error			
11 พ.ค.65	7.398	5.5	12	X
12 พ.ค.65	2.318	10.5	32	X
13 พ.ค.65	4.556	6.5	16	X
14 พ.ค.65	2.572	5	4.8	Z
15 พ.ค.65	3.798	5	3.5	X
16 พ.ค.65	12.14	6.5	16	Y
17 พ.ค.65	1.905	5	3.3	Z
18 พ.ค.65	2.429	8	22	X
19 พ.ค.65	2.762	5	5.2	Z
20 พ.ค.65	1.857	5	4.1	Z
21 พ.ค.65	0.397	17.3	73	Z
22 พ.ค.65	2.349	5	4.2	Z
23 พ.ค.65	6.096	14.25	47	X
24 พ.ค.65	7.683	5	9	Z
25 พ.ค.65	4.127	5	6.5	X
26 พ.ค.65	3.223	11	34	X
27 พ.ค.65	9.16	8.5	24	X
28 พ.ค.65	4.889	5	4.4	Z
29 พ.ค.65	3.731	5	9.8	Z

ตารางที่ 26 สรุปค่าแรงสั่นสะเทือนตลอดการดำเนินการ

เดือน/ปี	พื้นที่โครงการ			
	ค่าความเร็วอนุภาคสูงสุด (PPV)(mm./sec)		ความถี่ (Hz)	แกน (X,Y,Z)
	ค่าที่วัดได้	ค่ามาตรฐาน		
มีนาคม 2565	6.223	5	8.4	Z
เมษายน 2565	6.064	6.5	16	X
พฤษภาคม 2565	3.731	5	9.8	Z
มิถุนายน 2565	1.26	5	3.01	Z



ภาพที่ 12 เปรียบเทียบค่าแรงสั่นสะเทือนที่เกิดจากกิจกรรมการก่อสร้าง

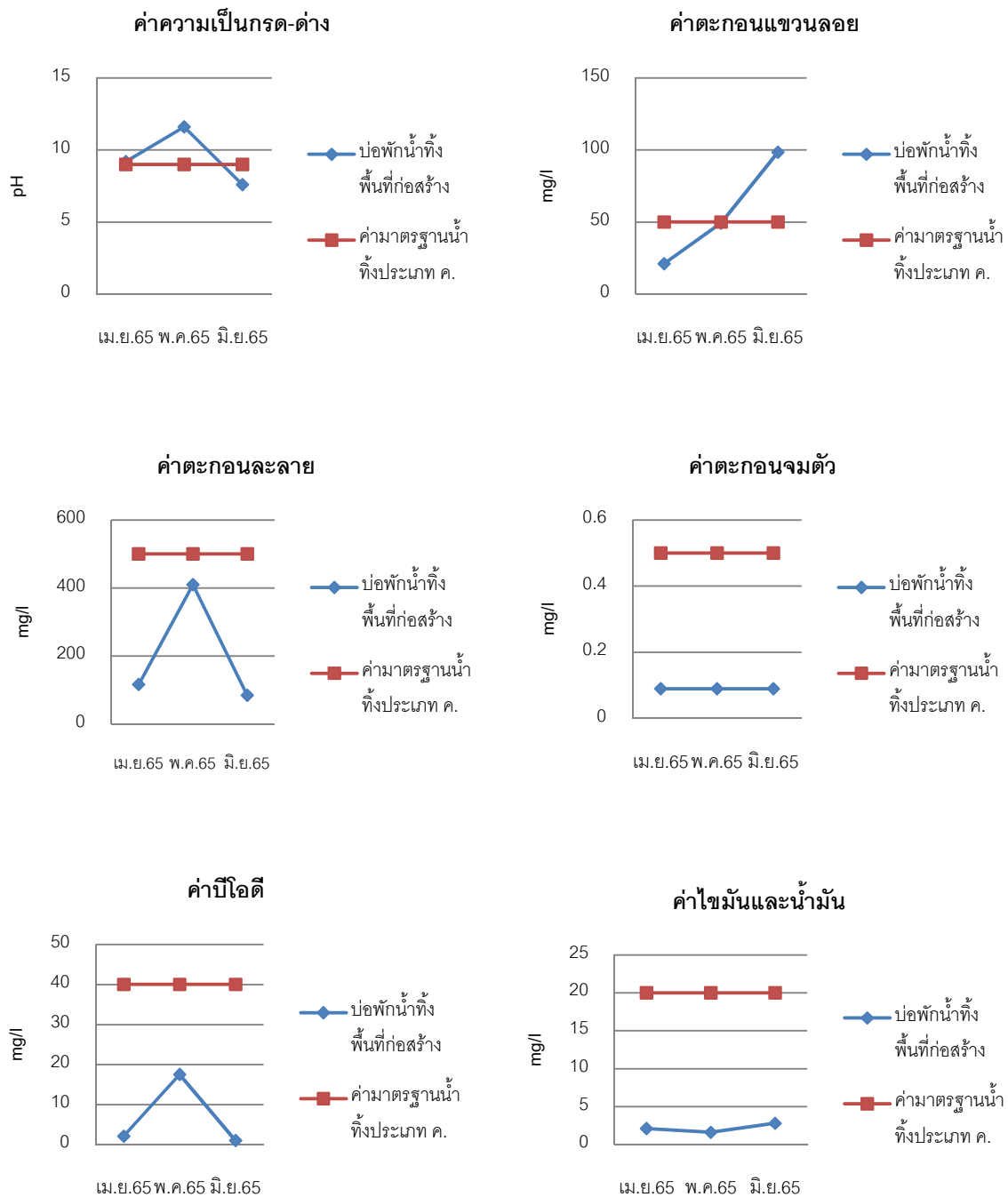
8.4 ผลการตรวจวิเคราะห์คุณภาพน้ำทิ้ง

การเก็บตัวอย่างน้ำทิ้งจากบ่อพักน้ำระบบบำบัดน้ำเสียของพื้นที่ก่อสร้าง จำนวน 1 จุดเก็บตัวอย่าง
ตั้งแต่เดือน เมษายน ถึง มิถุนายน 2565 ผลการตรวจวิเคราะห์คุณภาพน้ำดังตารางที่ 27

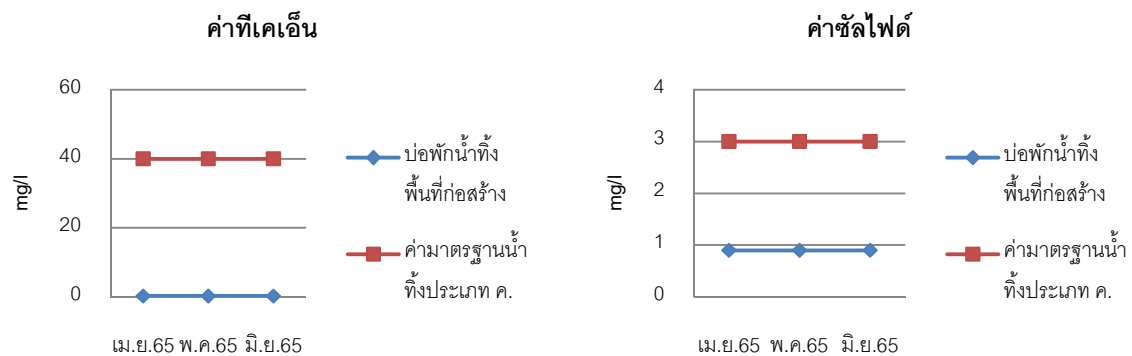
ตารางที่ 27 ผลการวิเคราะห์คุณภาพน้ำ

ดัชนีตรวจวัด	30 เม.ย.65	30 พ.ค.65	22 มิ.ย.65	ค่ามาตรฐาน*
1.pH	9.2	11.6	7.6	5-9
2.SS (mg/l)	21.0	49.2	98.5	50
3.TDS (mg/l)	116	410	84	500
4.Settleable Solid (mg/l)	<0.1	<0.1	<0.1	0.5
5.BOD ₅ (mg/l)	2.1	17.5	<2.0	40
6.Oil&Grease (mg/l)	1.6	1.6	2.8	20
7.TKN (mg/l)	<0.28	<0.28	<0.28	40
8.Sulfide (mg/l)	<1.0	<1.0	<1.0	3.0

ที่มา : * ค่ามาตรฐานควบคุมการระบายน้ำทิ้งจากอาคาร ค (อาคารชุด100 ห้อง) ประกาศกระทรวงทรัพยากรธรรมชาติและสิ่งแวดล้อม เรื่องกำหนด
มาตรฐานควบคุมการระบายน้ำทิ้งจากอาคารบางประเภทและบางขนาด ลงวันที่ 7 พฤศจิกายน 2548



ภาพที่ 13 เปรียบเทียบผลการวิเคราะห์คุณภาพน้ำทิ้ง



ภาพที่ 13 เปรียบเทียบผลการวิเคราะห์คุณภาพน้ำทิ้ง (ต่อ)